

# کارگزاری اردیبهشت ایرانیان



گزارش روزانه بازار

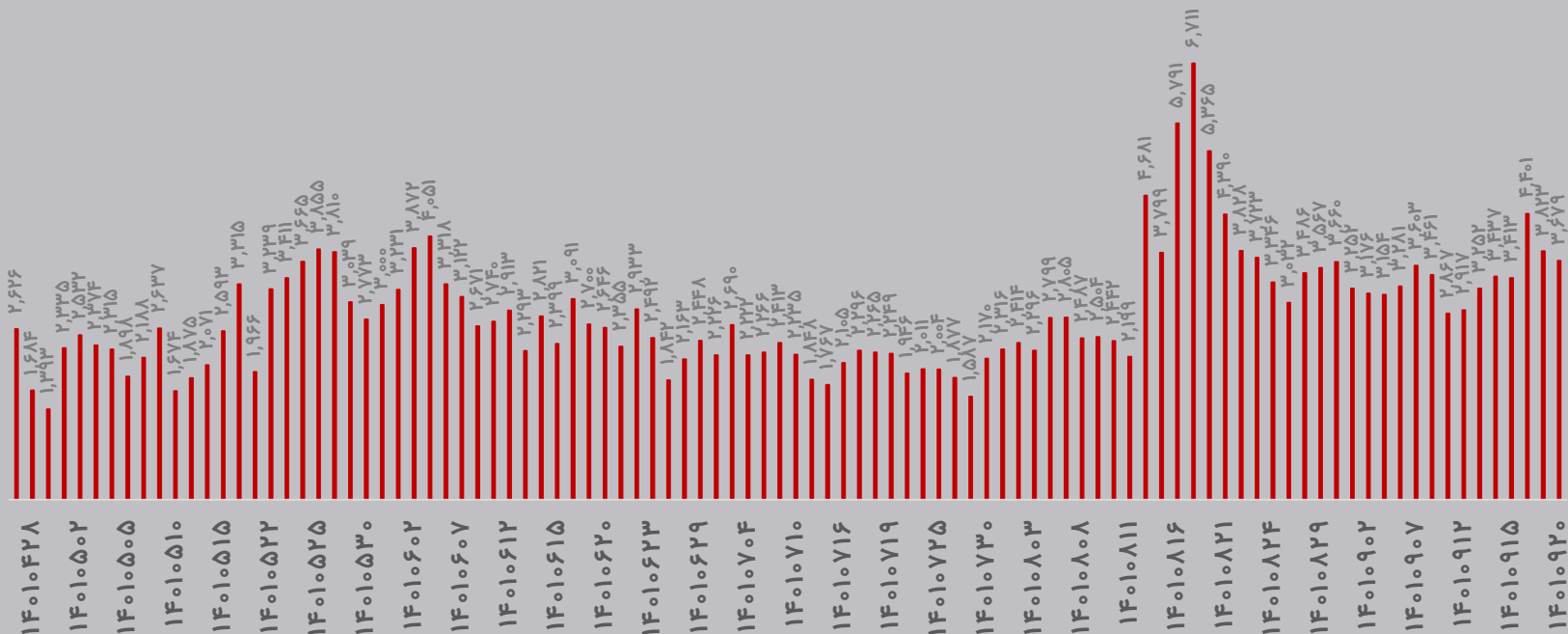
۱۴۰۱/۰۹/۲۰

## خلاصه بازار ۱۴۰۱/۰۹/۲۰

گزارش بازار - ۱۴۰۱/۰۹/۲۰				
شرح	۱۴۰۱/۰۹/۱۹	۱۴۰۱/۰۹/۲۰	تغییرات	درصد تغییر
شاخص کل	۱,۳۸۳,۷۳۸	۱,۳۸۹,۳۶۸	۵,۶۳۰	۰.۴۱
شاخص کل هم وزن	۴۱۲,۸۳۰	۴۱۴,۲۵۰	۱,۴۲۰	۰.۳۴
ارزش معاملات بورس (میلیارد تومان)	۴,۶۱۹	۴,۵۱۳	-۱۰۶	(۰.۰۲)
حجم معاملات بورس (میلیارد سهم)	۸.۱	۷.۸	-۰	(۰.۰۴)
شاخص فرابورس	۱۸,۴۵۵	۱۸,۴۸۷	۳۲	۰.۰۰
ارزش معاملات فرابورس (میلیارد تومان)	۴,۲۵۲	۳,۱۲۳	-۱,۱۲۹	(۰.۲۷)
حجم معاملات فرابورس (میلیارد سهم)	۴.۸	۳.۹	-۱	(۰.۱۹)
دلار آزاد/تومان (بازار غیر رسمی)	۳۷,۰۳۰	۳۷,۳۵۰	۳۲۰	۰.۰۱
سکه/تومان	۱۷,۸۳۳,۰۰۰	۱۷,۹۰۷,۰۰۰	۷۴,۰۰۰	۰.۰۰
تاثیر بر شاخص				
نماد	مقدار	نماد	مقدار	
فملی	۲,۰۵۳	میدکو	-۲,۲۶۹	
شپنا	۱,۳۳۴	شپدیس	-۲۷۲	
شتران	۱,۱۶۶	کگل	-۲۷۰	



## ارزش تجمیعی معاملات خرد (میلیارد تومان)



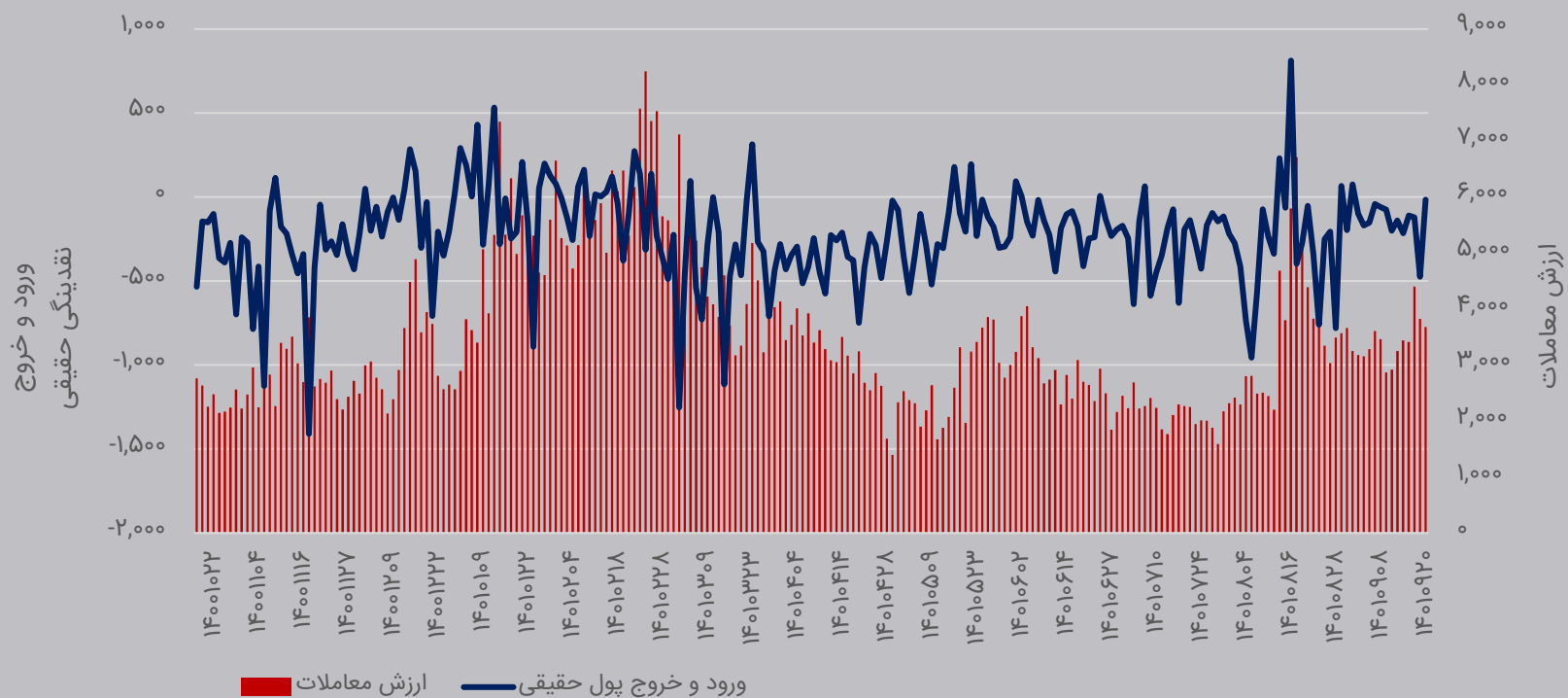
❖ خالص ارزش معاملات خرد ۲۰ آذر ماه ۱۴۰۱، ۳۶۷۹ میلیارد تومان بود که نسبت به روز قبل ۴ درصد کاهش داشت.

# ورود و خروج نقدینگی حقیقی (میلیارد تومان)



❖ خروج پول حقیقی ۱۶ میلیارد تومان

## مقایسه ارزش معاملات و ورود و خروج نقدینگی حقیقی



❖ مقایسه ارزش معاملات و ورود و خروج نقدینگی حقیقی

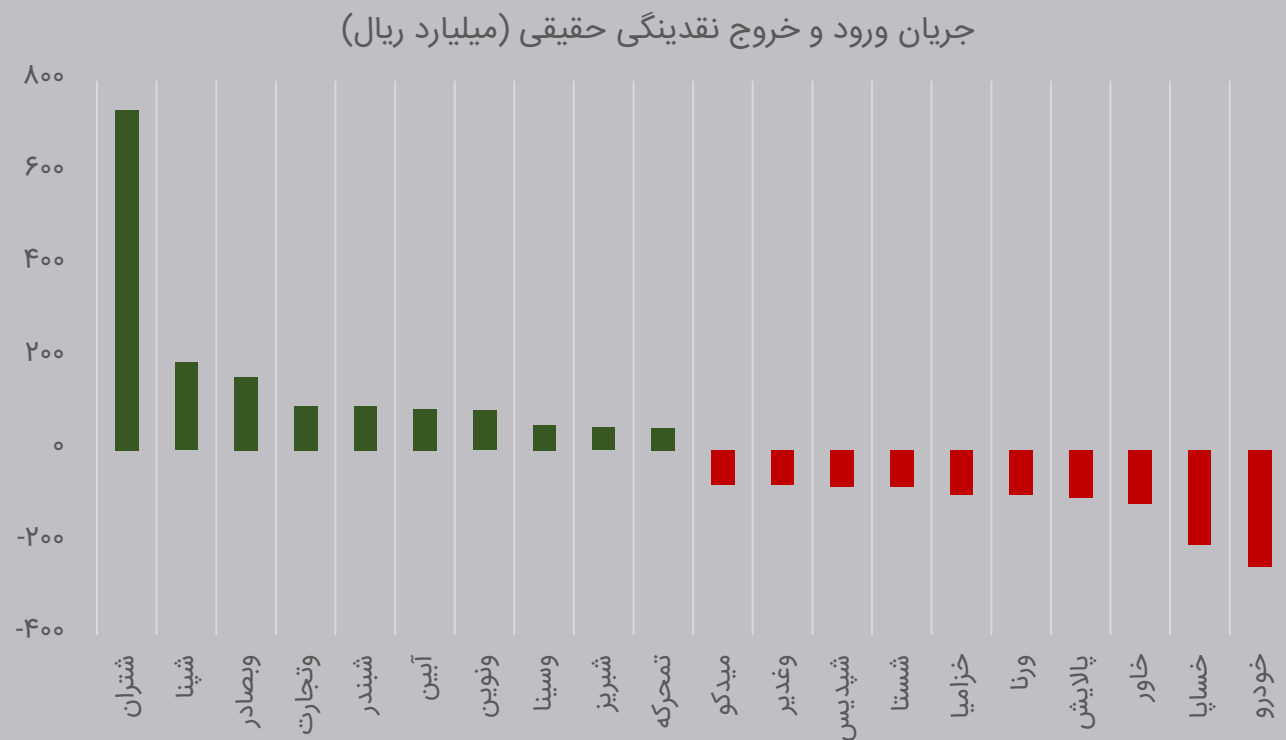
بیشترین تزریق پول حقیقی به بورس و فرابورس  
در گروه «پالایشی» رقم خورد.

نماد	ورود و خروج پول (میلیون ریال)	ارزش معاملات (میلیون ریال)	نسبت ورود و خروج پول به ارزش معاملات
فراورده های نفتی، کک و سوخت هسته ای	۱,۰۱۴,۳۰۹	۳,۵۸۷,۷۲۵	۲۸%
بانکها و موسسات اعتباری	۲۹۴,۱۵۰	۲,۳۴۴,۲۲۸	۱۳%
قند و شکر	۹۲,۸۱۸	۱,۰۷۷,۱۶۵	۹%
زراعت و خدمات وابسته	۸۸,۸۳۲	۹۳۰,۶۹۳	۱۰%
ماشین آلات و تجهیزات	۲۲,۱۴۱	۳۱۴,۵۴۲	۷%
بیمه و صندوق بازنشستگی به جز تأمین اجتماعی	۱۷,۹۱۳	۸۲۰,۲۵۱	۲%
سایر واسطه گریهای مالی	۱۷,۶۳۰	۲۵۸,۶۸۳	۷%
حمل و نقل، انبارداری و ارتباطات	۱۷,۵۹۱	۵۸۸,۲۳۷	۳%
انبوه سازی، املاک و مستغلات	۱۷,۰۹۸	۱,۰۵۳,۴۸۵	۲%
هتل و رستوران	۹,۸۸۵	۳۲۷,۰۶۴	۳%
اطلاعات و ارتباطات	۳,۳۶۶	۶۱۳,۶۷۵	۱%
محصولات چوبی	۲,۷۷۵	۴۸,۵۴۸	۶%
ساخت محصولات فلزی	۷۰۳	۱۰۲,۰۶۳	۱%
استخراج زغال سنگ	۳۴۱	۷۰,۶۲۰	۰%
فعالیت های هنری، سرگرمی و خلاقانه	۰	۵,۶۷۳	۰%
دباغی، پرداخت چرم و ساخت انواع پاپوش	۰	۰	۰%

برآیند معاملات گروه‌های «خودرو» و «شیمیایی»  
به نفع حقوقی‌ها تمام شد.

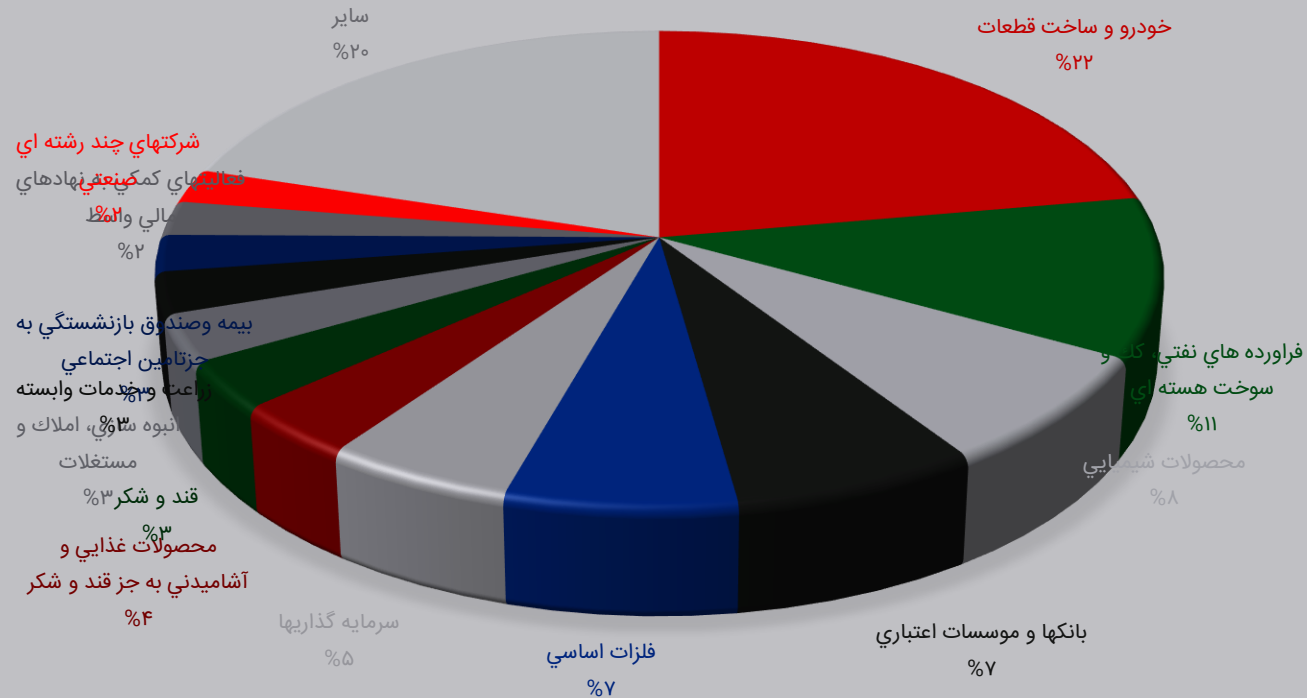
نماد	ورود و خروج پول (میلیون ریال)	ارزش معاملات (میلیون ریال)	نسبت ورود و خروج پول به ارزش معاملات
ساخت دستگاه‌ها و وسایل ارتباطی	-۱۷۲	۳۱,۰۳۸	۱%
استخراج سایر معادن	-۱,۴۸۶	۳۹,۷۶۵	۴%
انتشار، چاپ و تکثیر	-۲,۲۴۳	۶,۶۹۹	۳۳%
منسوجات	-۳,۷۶۲	۴۵,۸۷۱	۸%
تجارت عمده فروشی به جز وسایل نقلیه موتور	-۳,۸۹۷	۲۱,۷۳۷	۱۸%
پیمانکاری صنعتی	-۸,۲۰۷	۱۳۹,۶۲۸	۶%
کاشی و سرامیک	-۹,۷۱۰	۲۲۷,۵۰۲	۴%
محصولات کاغذی	-۹,۹۳۶	۷۶,۶۷۰	۱۳%
مخابرات	-۱۰,۷۴۹	۷۵,۲۸۴	۱۴%
حمل و نقل آبی	-۱۱,۱۵۶	۸۴,۶۱۲	۱۳%
سایر محصولات کانی غیر فلزی	-۱۲,۴۶۹	۵۷۰,۳۵۵	۲%
استخراج نفت گاز و خدمات جنبی جز اکتشاف	-۱۲,۹۷۸	۳۷,۰۷۶	۳۵%
ماشین آلات و دستگاه‌های برقی	-۱۴,۶۶۰	۱۴۵,۱۷۷	۱۰%
خرده فروشی، باستانهای وسایل نقلیه موتوری	-۱۶,۵۱۶	۳۶,۹۶۱	۴۵%
لاستیک و پلاستیک	-۱۹,۱۹۰	۲۰۱,۹۷۴	۱۰%
خدمات فنی و مهندسی	-۱۹,۹۸۶	۹۱,۴۸۹	۲۲%
محصولات غذایی و آشامیدنی به جز قند و شکر	-۲۰,۳۷۲	۱,۱۹۴,۹۲۷	۲%
رایانه و فعالیت‌های وابسته به آن	-۳۲,۶۱۴	۳۰۷,۰۶۲	۱۱%
عرضه برق، گاز، بخار و آب گرم	-۳۳,۴۴۱	۱۳۶,۲۴۵	۲۵%
فعالیت‌های کمکی به نهادهای مالی واسط	-۳۸,۳۹۸	۷۷۰,۰۹۲	۵%
استخراج کانه های فلزی	-۴۲,۲۴۱	۷۳۲,۱۵۲	۶%
مواد و محصولات دارویی	-۴۷,۹۸۸	۵۱۰,۸۹۸	۹%
سرمایه گذاریها	-۶۰,۰۹۹	۱,۷۹۸,۸۵۶	۳%
فلزات اساسی	-۸۸,۱۶۳	۲,۲۰۱,۳۹۹	۴%
سیمان، آهک و گچ	-۱۱۰,۰۳۸	۷۴۹,۹۵۶	۱۵%
شرکتهای چند رشته ای صنعتی	-۲۱۹,۲۴۸	۷۶۰,۹۵۱	۲۹%
محصولات شیمیایی	-۳۵۰,۶۰۷	۲,۵۲۶,۷۷۲	۱۴%
خودرو و ساخت قطعات	-۷۴۵,۶۲۴	۷,۳۶۱,۸۷۷	۱۰%





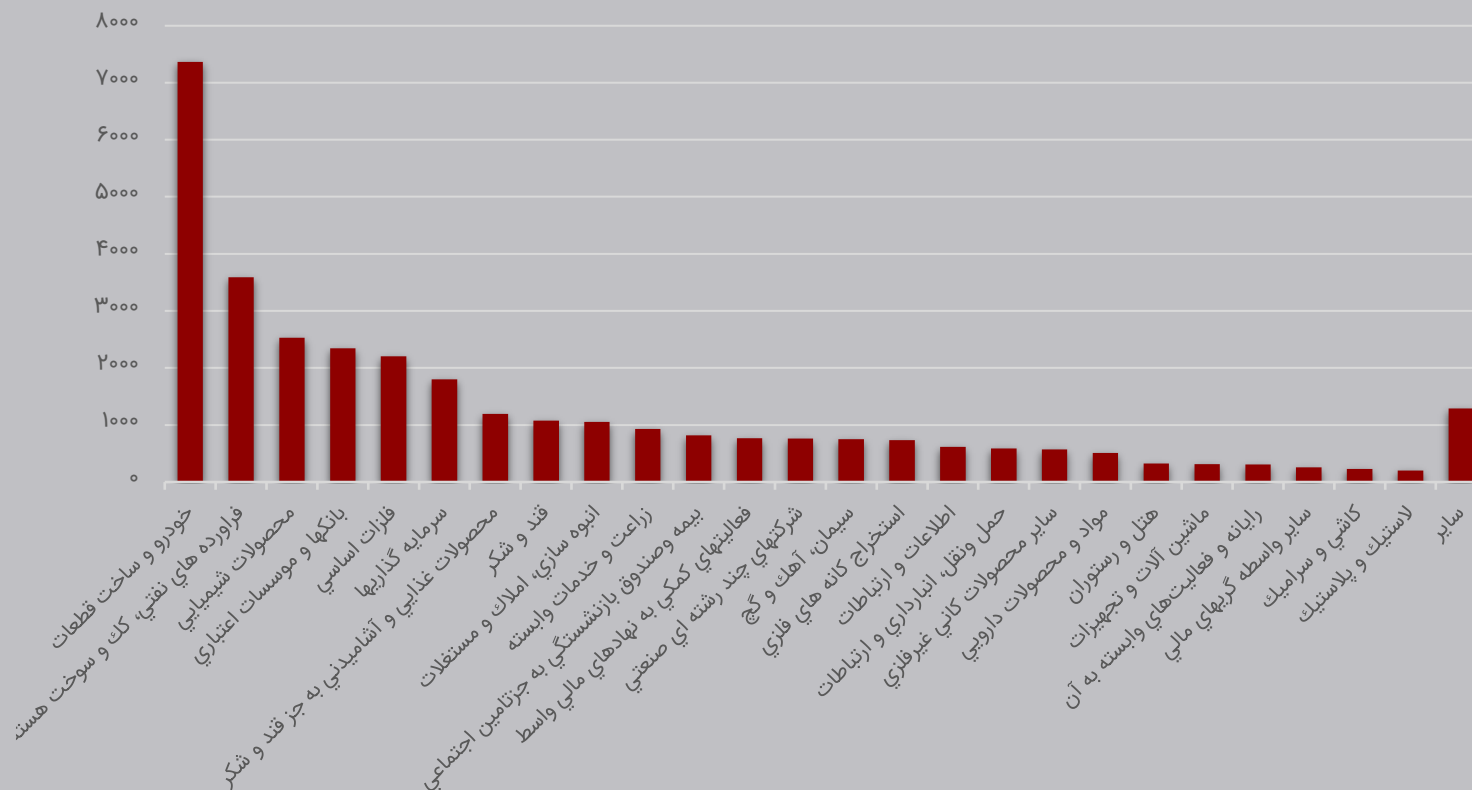
❖ نماد شتران لقب بیشترین افزایش سهام حقیقی را به خود اختصاص داد.  
توجه حقوقی ها نیز بیشتر به خودرو معطوف بود.

سهم صنایع از ارزش معاملات



❖ گروه خودرو ، بیشترین سهم از ارزش معاملات را داشت.

ارزش معاملات صنايع (مليارد ريال)

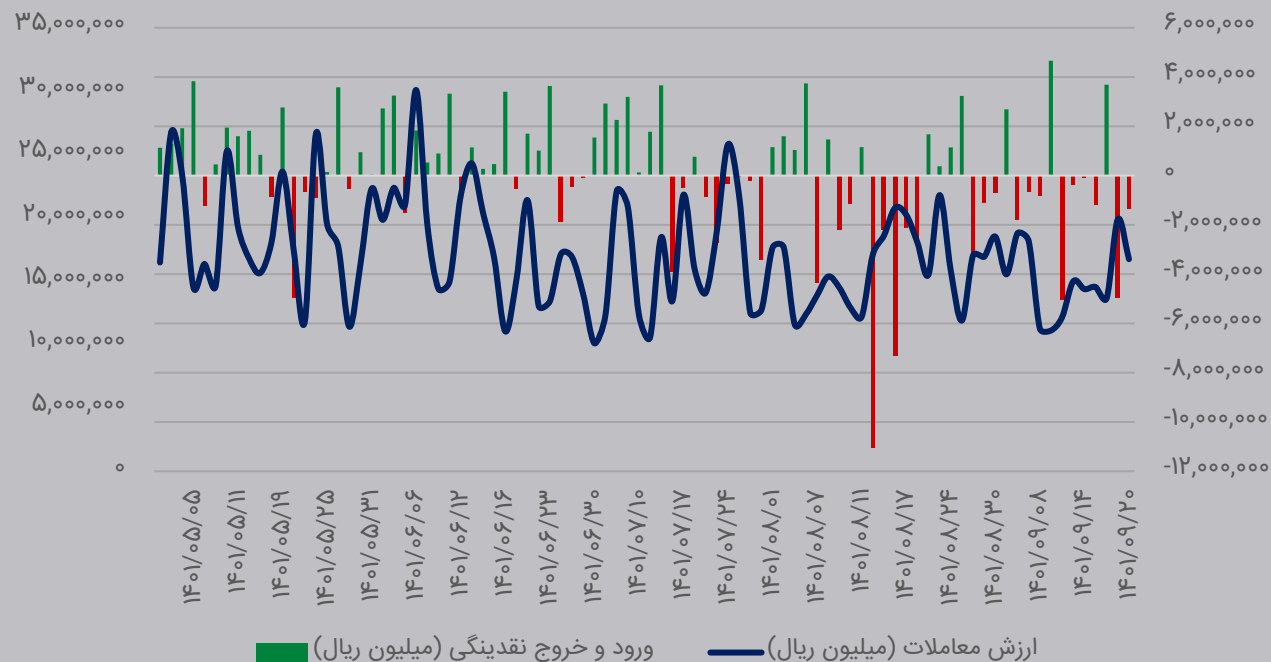


❖ گروه «خودرو» بيشترين ارزش معاملات بازار را داشت.

برآیند ورود و خروج نقدینگی حقیقی به صندوق  
های قابل معامله و با درآمد ثابت نیز معادل ۱۳۵۰-  
میلیارد ریال بود.

نماد	ورود و خروج نقدینگی (میلیون ریال)	ارزش معاملات (میلیون ریال)
کارا	۳۵۳,۷۵۷	۱,۹۷۶,۳۷۲
کامیاب	۷۸,۸۶۳	۳۰۹,۱۰۴
خاتم	۲۵,۰۲۵	۳۲,۲۶۴
یاقوت	۲۱,۳۰۹	۱۱۱,۸۴۴
ثبات	۱۷,۵۹۰	۱,۴۵۷,۴۵۵
تصمیم	۷,۲۸۶	۱۵۷,۵۶۷
کارین	۵,۹۰۴	۱۷۲,۲۵۷
سیناد	۴,۶۱۴	۲۵۷,۹۱۷
داریک	۲۱۵	۴۸۲
اوصتا	-۱۰۵	۱۰,۸۰۶
سخند	-۸۳۷	۳,۵۴۹
گنجین	-۹۸۱	۹۸۱
گنجینه	-۱,۱۶۵	۳۳,۴۰۶
ارمغان	-۱,۶۹۰	۵,۷۸۸
یارا	-۲,۳۹۴	۵,۱۳۱
هامرز	-۲,۶۱۶	۳۸۵,۲۳۰
سپیدما	-۴,۵۹۷	۱۶۸,۵۹۹
سپاس	-۵,۲۵۶	۸,۴۳۲
مانی	-۹,۱۰۰	۲۷,۸۵۰
فردا	-۹,۱۷۶	۶۵۸,۶۰۰
صایند	-۱۴,۲۹۲	۱۵,۱۰۰
سپر	-۱۵,۳۵۶	۷۱,۹۹۹
آسامید	-۱۶,۷۷۳	۶۱,۳۵۰
دارا	-۱۸,۸۵۲	۱۲۵,۹۶۴
آکورد	-۴۸,۰۸۰	۲۸۹,۲۰۷
فیروزا	-۷۹,۳۲۵	۱۵۲,۸۰۶
پارند	-۱۱۱,۳۳۶	۹۷۶,۵۳۷
همای	-۱۵۳,۲۴۳	۱,۱۷۷,۵۱۹
کمند	-۱۵۶,۸۲۶	۱,۸۲۳,۹۸۹
کیان	-۱۶۶,۹۴۰	۱,۳۶۰,۳۴۲
افران	-۴۵۱,۸۹۳	۲,۷۱۷,۰۴۲
اعتماد	-۵۹۴,۱۹۱	۱,۹۱۵,۰۳۸
برآیند ورود و خروج نقدینگی به صندوق های با درآمد ثابت	-۱,۳۵۰,۴۵۸	۱۶,۴۷۰,۵۲۷

## ورود و خروج نقدینگی به صندوق های درآمد ثابت (میلیون ریال)



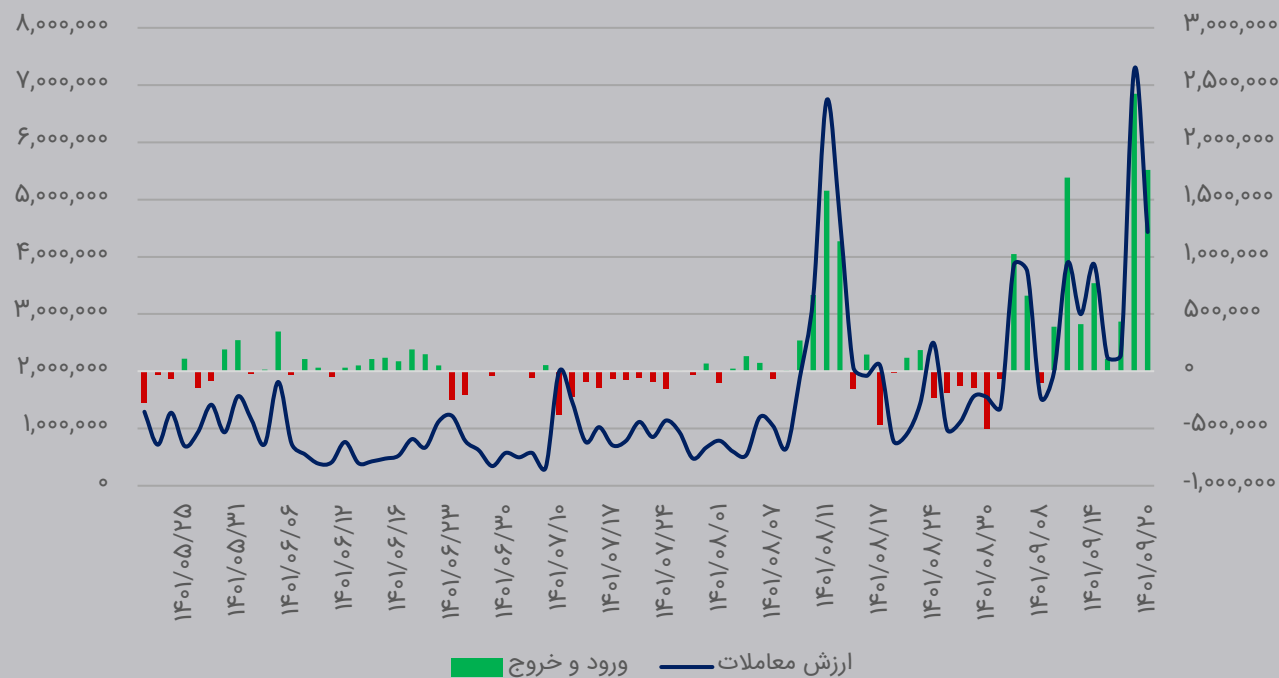
❖ بررسی روند ورود و خروج نقدینگی به صندوق های درآمد ثابت (میلیون ریال)

امروز شاهد ورود ۱۷۵۷ میلیارد ریال پول حقیقی به سکه و صندوق های مبتنی بر طلا بودیم.

نماد	ورود و خروج نقدینگی (میلیون ریال)	ارزش معاملات (میلیون ریال)
سکه ۳۱۲ پ۰۱	۱,۶۲۸,۰۲۰	۲,۲۹۷,۲۲۵
کهربا	۹۰,۶۷۶	۲۸۵,۵۳۵
گوهر	۶۰,۲۹۱	۱۲۹,۱۵۸
عیار	۱۲,۳۷۰	۱۵۶,۴۳۰
سکه ۲۱۱ پ۰۲	۵,۴۲۵	۲۷,۸۴۸
طلا	۵,۱۰۷	۸۶۸,۸۱۱
مثقال	۲,۲۱۲	۶۶,۴۷۱
سکه ۱۱۰ پ۰۴	۱,۸۰۸	۱۵,۰۰۳
سکه ۱۱۲ پ۰۳	۱,۸۰۳	۳۲,۰۸۸
زر	۱,۵۶۴	۲۲,۹۷۳
سکه ۱۱۱ پ۰۵	۹۰۵	۲۸,۰۴۷
زرفام	-۱,۰۹۴	۶,۱۷۸
سکه مرکزی	-۵۱,۵۲۸	۴۹۸,۱۰۸

برآیند ورود و خروج نقدینگی به سکه و صندوق های مبتنی بر طلا	۱,۷۵۷,۵۵۸	۴,۴۳۳,۸۷۴
--	-----------	-----------

ورود و خروج نقدینگی به طلا و صندوق های مبتنی بر طلا



❖ ورود و خروج نقدینگی حقیقی به سکه و صندوق های مبتنی بر طلا

# آمار معاملات بورس کالا



کالا	حجم قرارداد	قیمت پایه عرضه	قیمت پایانی میانگین موزون	درصد رقابت
نخ پلی استر D۴۸FA۱۶۰	۴۴	۴۲۷,۴۲۷	۴۴۷,۴۴۹	۵%
نخ پلی استر D۹۶FA۵۰۰	۸۸	۴۱۶,۷۲۹	۴۳۵,۴۴۴	۴%
نخ پلی استر D۴۸FB۱۶۰	۳۶	۴۰۶,۰۵۶	۴۲۸,۹۹۹	۶%
نخ پلی استر D۴۸FA۲۵۰	۳۳۰	۴۱۴,۸۳۵	۴۲۵,۶۸۳	۳%
الکیل بنزن خطی	۱,۱۵۰	۴۲۴,۷۸۵	۴۲۴,۷۸۵	۰%
پلی استایرن مقاوم ۷۲۴۰	۱,۰۰۱	۳۶۴,۴۴۲	۳۷۷,۷۶۴	۴%
پلی استایرن معمولی ۱۵۵۱	۲۲۵	۳۳۸,۱۰۸	۳۷۳,۳۶۰	۱۰%
پلی استایرن مقاوم ۶۰۴۵	۱۵۴	۳۶۴,۴۴۲	۳۶۹,۲۴۱	۱%
پلی استایرن معمولی ۱۵۴۰	۱,۸۸۱	۳۳۸,۱۰۸	۳۶۶,۰۵۶	۸%
پلی بوتادین رابر ۱۲۲۰	۲۰	۳۵۹,۷۸۴	۳۵۹,۷۸۴	۰%
نخ پلی استر گرید D	۲۴	۲۱۶,۰۱۴	۲۶۶,۸۸۸	۲۴%
پلی اتیلن سنگین فیلم F۷۰۰۰	۸۸	۲۲۸,۴۰۵	۲۲۸,۴۰۵	۰%
آرگون	۹۰	۱۹۷,۰۱۹	۲۰۱,۲۲۷	۲%
سولفات سدیم	۲,۰۲۵	۳۴,۳۷۷	۳۴,۳۷۷	۰%

کالا	حجم قرارداد	قیمت پایه عرضه	قیمت پایانی میانگین موزون	درصد رقابت
سیمان تیپ ۱-۵۲۵/کیسه ۵۰	۴,۵۰۰	۷,۸۱۰	۸,۱۸۵	۵%
سیمان تیپ ۱-۵۲۵	۱,۷۹۰	۷,۳۳۵	۷,۴۷۲	۲%
سیمان تیپ ۲/کیسه ۵۰	۳۱۱,۳۵۹	۶,۶۱۳	۶,۸۹۱	۴%
سیمان تیپ ۲/کیسه ۲۵	۳,۴۰۵	۶,۶۱۱	۶,۶۲۳	۰%
سیمان تیپ ۵/کیسه ۵۰	۱۵۰	۶,۴۳۵	۶,۴۳۵	۰%
سیمان تیپ ۱-۴۲۵/کیسه ۵۰	۲۳,۵۷۰	۶,۱۲۴	۶,۱۸۲	۱%
سیمان تیپ ۲	۳۵۸,۷۹۶	۵,۹۹۹	۶,۱۳۹	۲%
سیمان تیپ ۱-۳۲۵/کیسه ۵۰	۵۴,۱۴۵	۵,۹۲۶	۶,۰۱۹	۲%
سیمان مرکب/کیسه ۵۰	۵۰	۵,۸۵۷	۵,۸۵۷	۰%
سیمان پوزولانی/کیسه ۵۰	۹۵	۵,۸۵۷	۵,۸۵۷	۰%
سیمان تیپ ۱-۴۲۵	۶۳,۷۳۰	۵,۰۵۰	۵,۲۵۴	۴%
سیمان تیپ ۱-۳۲۵	۲۰,۳۴۵	۴,۸۴۳	۴,۹۰۰	۱%

کالا	حجم قرارداد	قیمت پایه عرضه	قیمت پایانی میانگین موزون	درصد رقابت
شمش روی ۹۹/۹۸	۲۵۰	۸۸۴,۲۵۹	۹۸۴,۸۱۹	۱۱%
شمش روی ۹۹/۹۶	۴۵۰	۸۶۶,۳۹۵	۹۷۷,۰۸۲	۱۳%
شمش روی ۹۹/۹۷	۴۲۵	۸۷۵,۳۲۷	۹۷۶,۷۹۲	۱۲%
شمش روی ۹۹/۹۵	۴۰۰	۸۵۷,۴۶۳	۹۴۹,۵۹۴	۱۱%
شمش ۹۹.۸۵۱۰۰۰ p	۲,۰۰۰	۷۶۰,۳۵۵	۸۸۲,۸۰۱	۱۶%
شمش ۹۹.۷۵۱۰۰۰ p	۱,۷۵۰	۷۵۹,۷۵۵	۸۸۲,۶۸۰	۱۶%
شمش ۹۹.۸۱۰۰۰ p	۱,۰۰۰	۷۶۰,۰۵۵	۸۰۹,۷۰۴	۷%
شمش ۹۹.۲۵۱۰۰۰ p	۹۰۰	۷۵۶,۷۵۵	۷۷۱,۶۸۷	۲%
شمش ۹۹.۱۱۰۰۰ p	۳۰۰	۷۵۵,۸۵۵	۷۶۳,۱۲۲	۱%
شمش ۹۸۱۰۰۰ p	۳۰۰	۷۳۹,۵۵۵	۷۳۹,۵۵۵	۰%
شمش سرب ۹۹/۹۹	۱۰۰	۶۲۹,۷۹۰	۷۲۸,۷۸۹	۱۶%
میلگرد ۱۴ تا ۲۰ A۳	۲,۵۳۰	۱۵۲,۷۲۱	۱۵۲,۷۲۱	۰%
خاک روی	۲,۰۰۰	۱۴۷,۷۸۸	۱۴۷,۷۸۸	۰%
شمش بلوم (۱۵۰*۱۵۰) SPI	۱,۰۰۰	۱۳۷,۷۲۹	۱۳۷,۷۲۹	۰%
مس کم عیار (سرباره R)	۵۰۰	۱۰,۷۵۱	۱۰,۷۵۱	۰%
مس کم عیار (سرباره G)	۱,۵۰۰	۴,۱۳۵	۴,۱۳۵	۰%

کالا	حجم قرارداد	قیمت پایه عرضه	قیمت پایانی میانگین موزون	درصد رقابت
پارافین واکس سنگین ۲٪	۵۰	۲۷۵,۰۰۰	۲۹۱,۴۷۲	۶٪
پارافین واکس سنگین ۵٪	۲۰۰	۲۶۵,۰۰۰	۲۶۵,۰۰۰	۰٪
اسلاک واکس سبک ۵	۱۰۴	۱۹۰,۰۰۰	۱۹۰,۰۰۰	۰٪
اسلاک واکس سنگین ۱۶-۲۳	۴۰۸	۱۱۶,۹۲۳	۱۸۳,۷۸۳	۵۷٪
اسلاک واکس سبک ۱۰	۷۸	۱۳۱,۷۷۷	۱۳۱,۷۷۷	۰٪
اسلاک واکس سنگین ۴۰	۶۰۵	۱۲۹,۴۴۶	۱۲۹,۴۴۶	۰٪
اسلاک واکس نیمه سنگین	۱۱۵	۱۱۷,۸۵۷	۱۱۷,۸۵۷	۰٪
لوب کات سبک	۵,۰۰۰	۱۰۸,۷۴۰	۱۰۸,۷۴۰	۰٪
قیر ۶۰۷۰	۵۵۷	۱۰۶,۴۴۸	۱۰۶,۴۴۸	۰٪
لوب کات سنگین	۱۳,۵۰۰	۱۰۴,۹۳۷	۱۰۴,۹۳۷	۰٪
PDA TAR	۸۳۲	۸۹,۰۰۰	۸۹,۰۰۰	۰٪
گوگرد گرانوله	۱,۰۰۰	۴۰,۲۲۴	۴۰,۲۲۴	۰٪

# اخبار موثر بر بازار

## اخبار موثر بر بازار

- ❖ جزییات سومین عرضه لاماری در بورس کالا
  - ❖ سومین عرضه خودروی (لاماری ایما) در بورس کالای ایران از روز دوشنبه ۲۸ آذر تا پایان روز همان روز انجام می‌شود.
  - ❖ برای خرید خودرو از بورس کالا باید علاوه بر کد بورسی، کد معاملاتی بازار فیزیکی بورس کالا هم دریافت کنید.
  - ❖ تعیین مشخصات و ثبت اولیه سفارش تا قبل از ساعت ۱۷ روز سه شنبه ۲۸ آذر است.
- 
- ❖ احراز هویت در سامانه سجام ۴۴ درصد رشد کرد



۸۲۴۴۶



OiTahlil



Ordibehesht\_Brokerage

