

کارگزاری اردیبهشت ایرانیان



گزارش روزانه بازار

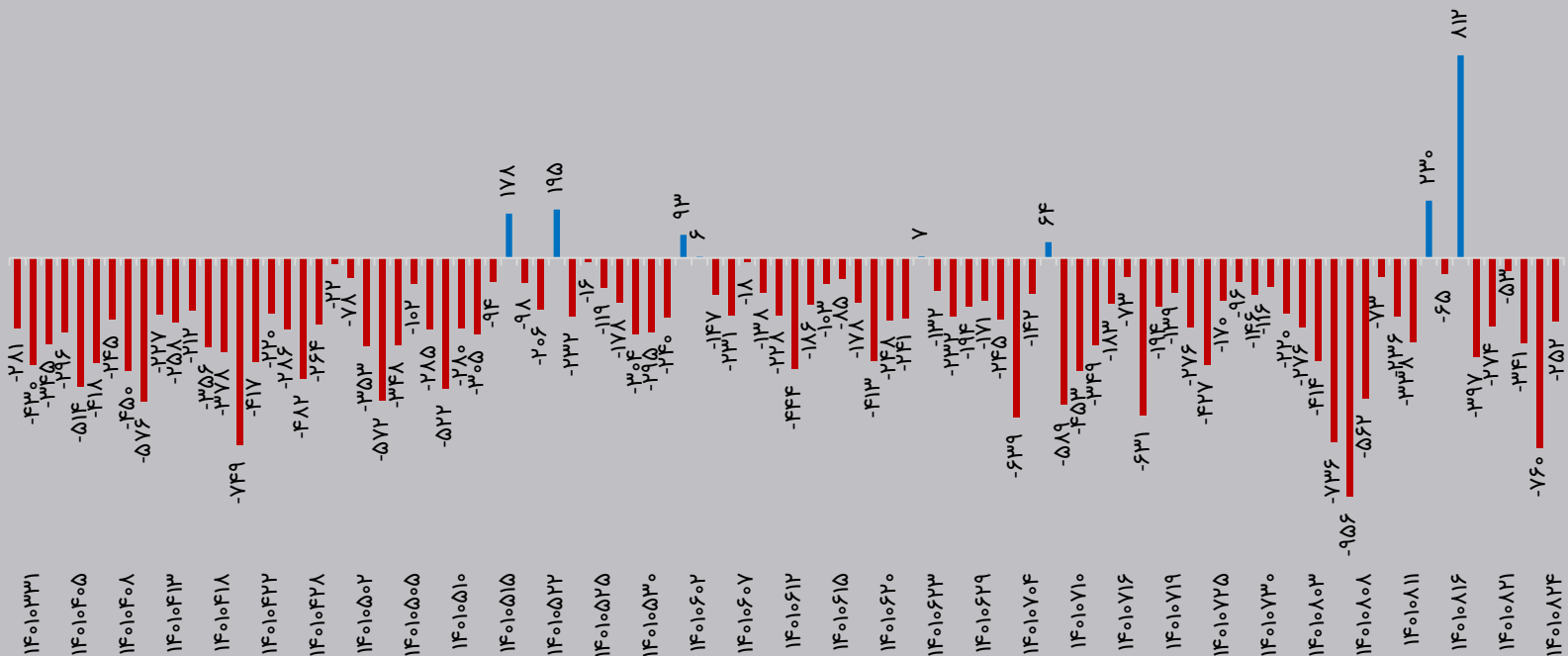
۱۴۰۱/۰۸/۲۴

خلاصه بازار ۱۴۰۱/۰۸/۲۴

گزارش بازار- ۱۴۰۱/۰۸/۲۴				
شرح	۱۴۰۱/۰۸/۲۳	۱۴۰۱/۰۸/۲۴	تغییرات	درصد تغییر
شاخص کل	۱,۴۰۸,۱۷۳	۱,۴۱۰,۴۴۶	۲,۲۷۳	۰.۱۶
شاخص کل هم وزن	۳۹۸,۸۱۶	۳۹۹,۸۱۹	۱,۰۰۳	۰.۲۵
ارزش معاملات بورس (میلیارد تومان)	۴,۲۸۰	۴,۰۳۷	-۲۴۳	(۰.۰۶)
حجم معاملات بورس (میلیارد سهم)	۶.۸	۵.۶	-۱	(۰.۱۸)
شاخص فرابورس	۱۸,۴۱۹	۱۸,۴۳۱	۱۲	۰.۰۰
ارزش معاملات فرابورس (میلیارد تومان)	۱۴۰,۶۰۷	۱۳,۹۹۸	-۱۲۶,۶۰۹	(۰.۹۰)
حجم معاملات فرابورس (میلیارد سهم)	۵.۴	۴.۰	-۱	(۰.۲۶)
دلار آزاد/تومان (بازار غیر رسمی)	۳۵,۷۳۰	۳۶,۰۰۰	۲۷۰	۰.۰۱
سکه/تومان	۱۶,۲۰۳,۰۰۰	۱۶,۳۲۵,۰۰۰	۱۲۲,۰۰۰	۰.۰۱
تاثیر بر شاخص				
نماد	مقدار	نماد	مقدار	
خودرو	۳۶۷	پارس	-۲۳۲	
بفجر	۳۰۶	ومعادن	-۱۹۸	
وغدیر	۲۹۲	شبندر	-۱۴۵	

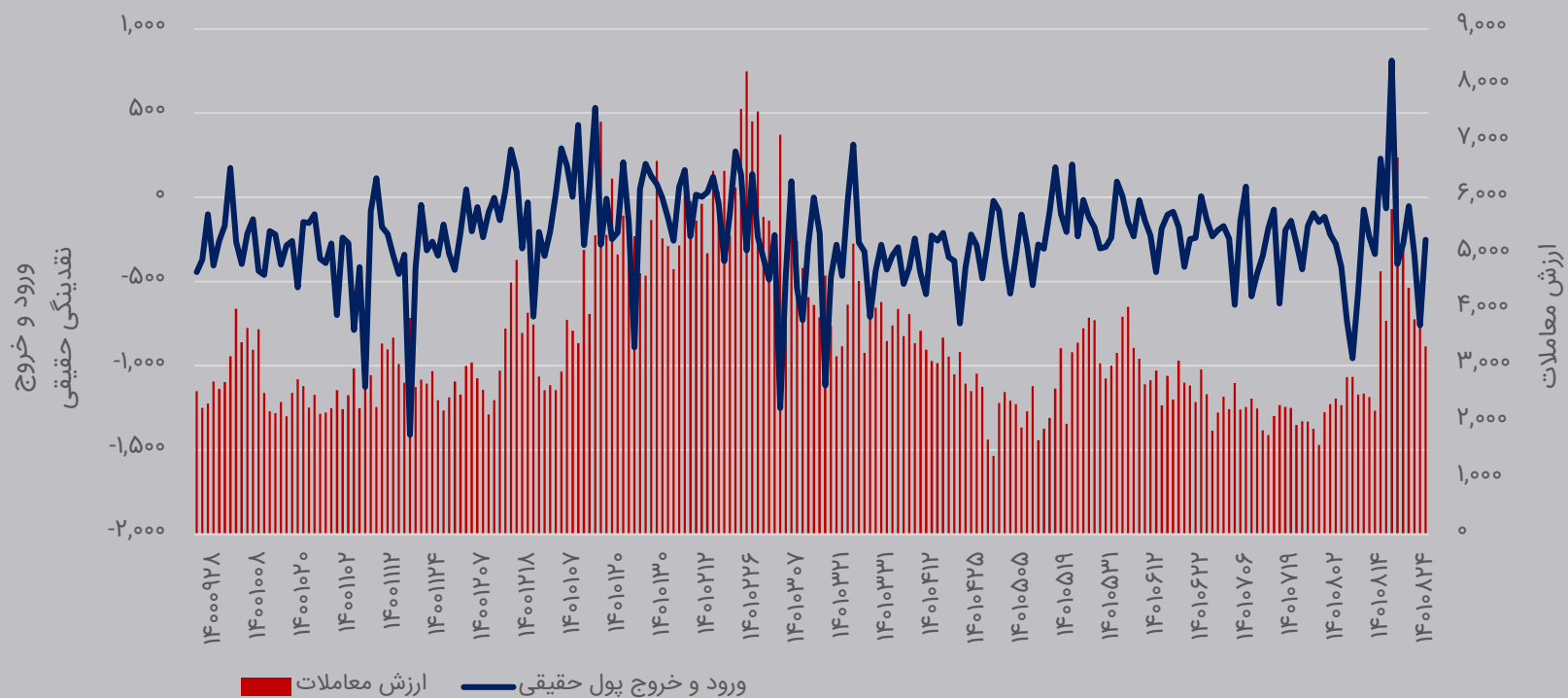


ورود و خروج نقدینگی حقیقی (میلیارد تومان)



❖ خروج پول حقیقی ۲۵۲ میلیارد تومان

مقایسه ارزش معاملات و ورود و خروج نقدینگی حقیقی



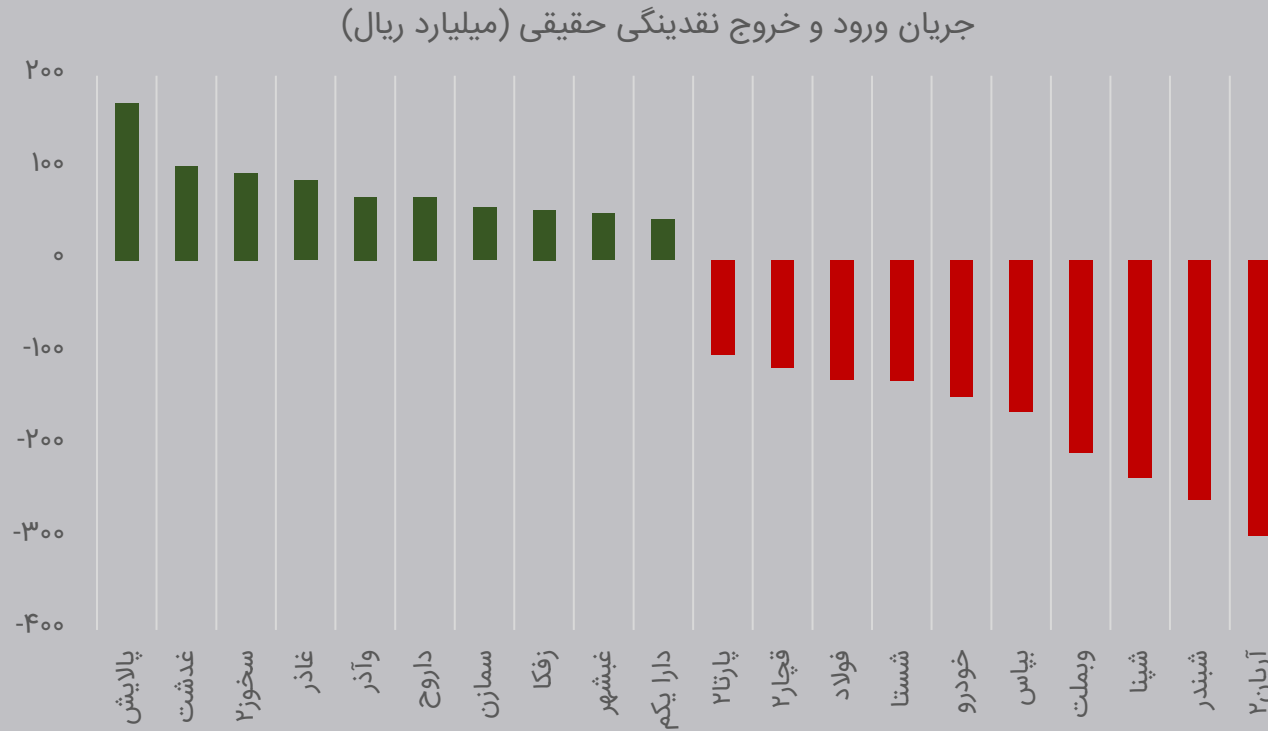
❖ مقایسه ارزش معاملات و ورود و خروج نقدینگی حقیقی

بیشترین تزریق پول حقیقی به بورس و فرابورس
در گروه «محصولات غذایی» رقم خورد.

نماد	ورود و خروج پول (میلیون ریال)	ارزش معاملات (میلیون ریال)	نسبت ورود و خروج پول به ارزش معاملات
محصولات غذایی و آشامیدنی به جز قند و شکر	۱۴۹,۹۶۵	۱,۳۹۷,۵۱۹	۱۱%
انبوه سازی، املاک و مستغلات	۷۵,۹۴۷	۱,۳۱۹,۵۶۴	۶%
زراعت و خدمات وابسته	۳۷,۵۸۵	۸۱۸,۰۷۷	۵%
هتل و رستوران	۳۱,۹۷۶	۴۹۶,۳۷۹	۶%
سیمان، آهک و گچ	۳۰,۷۳۰	۷۳۸,۲۷۶	۴%
اطلاعات و ارتباطات	۲۵,۲۲۵	۲۳۸,۴۴۶	۱۱%
انتشار، چاپ و تکثیر	۲۳,۴۹۰	۴۱,۹۰۷	۵۶%
ماشین آلات و تجهیزات	۱۴,۵۶۶	۲۶۷,۳۷۰	۵%
لاستیک و پلاستیک	۱۰,۱۱۰	۱۷۱,۳۰۹	۶%
محصولات کاغذی	۴,۸۱۵	۷۷,۸۶۷	۶%
محصولات چوبی	۳,۴۰۷	۲۴,۸۶۰	۱۴%
سایر محصولات کانی غیرفلزی	۲,۵۳۳	۳۸۸,۰۳۷	۱%

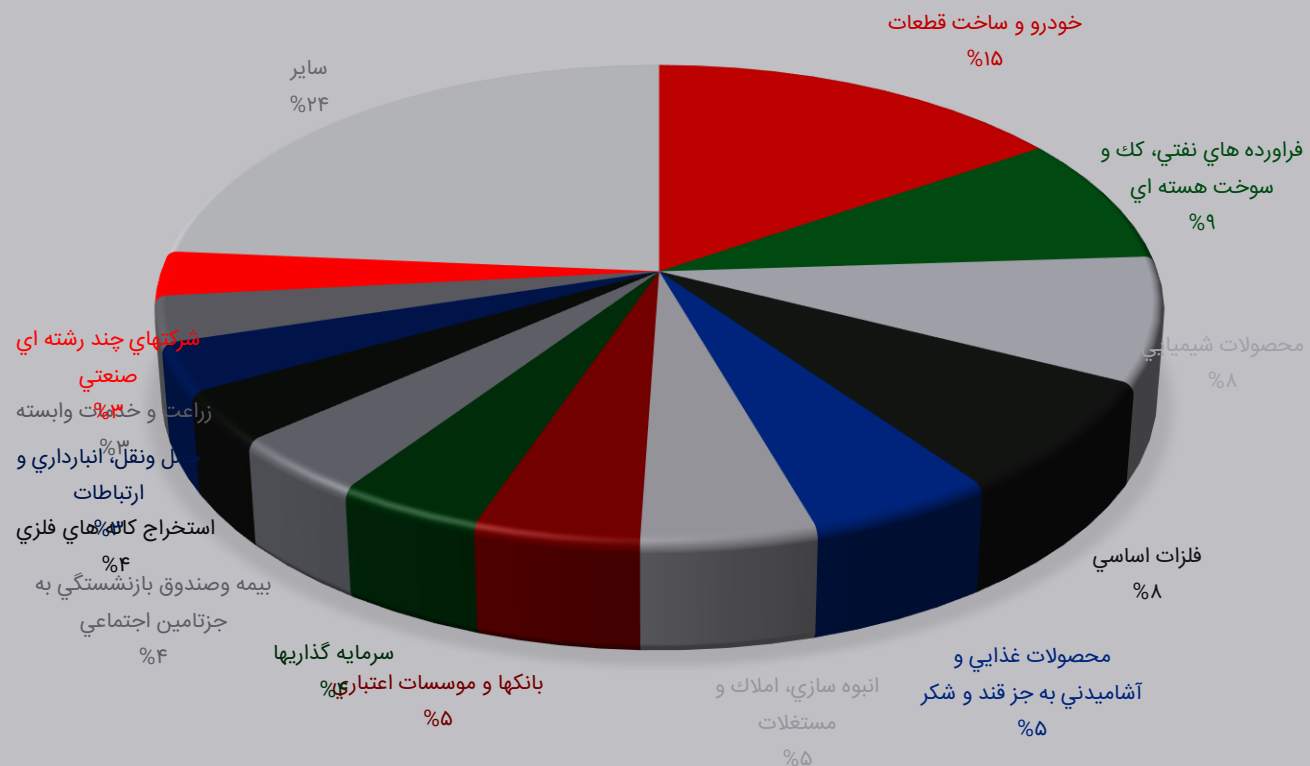
برآیند معاملات گروه‌های «پالایشی» و «شیمیایی» به نفع حقوقی‌ها تمام شد.

نماد	ورود و خروج پول (میلیون ریال)	ارزش معاملات (میلیون ریال)	نسبت ورود و خروج پول به ارزش معاملات
فعالیت های هنري، سرگرمي و خلاقانه	-۹۲	۱۲,۷۲۶	۱%
ساخت دستگاه‌ها و وسایل ارتباطي	-۲۱۳	۴۹,۳۶۱	۰%
منسوجات	-۳۶۰	۳۱,۸۹۳	۱%
دباغي، پرداخت چرم و ساخت انواع پاپوش	-۱,۵۵۳	۶۸,۹۹۷	۲%
ساخت محصولات فلزي	-۲,۶۲۶	۱۵۴,۰۱۸	۲%
سایر واسطه گریهای مالي	-۲,۷۶۰	۱۴۸,۳۷۴	۲%
حمل و نقل آبی	-۲,۹۱۸	۴۱,۵۲۷	۷%
مخابرات	-۳,۱۱۲	۲۵,۸۲۸	۱۲%
استخراج سایر معادن	-۴,۱۸۰	۴۴,۵۱۱	۹%
قند و شکر	-۶,۶۹۶	۱۹۴,۵۰۹	۳%
تجارت عمده فروشي به جز وسایل نقلیه موتور	-۷,۵۱۷	۳۹,۴۱۴	۱۹%
ماشین آلات و دستگاه‌های برقي	-۸,۴۶۸	۱۶۳,۴۳۳	۵%
استخراج نفت گاز و خدمات جنبي جز اکتشاف	-۱۴,۳۰۳	۶۴,۹۶۰	۲۲%
خرده فروشي، باستانهای وسایل نقلیه موتوري	-۱۵,۷۶۳	۳۴,۹۰۹	۴۵%
کاشي و سرامیک	-۱۷,۲۳۸	۸۳,۰۳۴	۲۱%
خدمات فني و مهندسي	-۲۷,۷۸۲	۱۱۵,۳۰۷	۲۴%
رایانه و فعالیت‌های وابسته به آن	-۳۴,۴۰۱	۱۵۱,۸۱۲	۲۳%
عرضه برق، گاز، بخار و آب گرم	-۳۷,۴۱۷	۲۳۹,۱۲۶	۱۶%
استخراج کانه های فلزي	-۴۱,۹۸۹	۹۰۸,۲۹۷	۵%
استخراج زغال سنگ	-۴۲,۹۲۱	۳۳۴,۳۵۳	۱۳%
پیمانکاری صنعتي	-۴۴,۳۳۴	۱۹۷,۶۰۵	۲۲%
فعالیت‌های کمکی به نهادهای مالي واسط	-۴۵,۳۸۱	۷۹۱,۱۵۴	۶%
مواد و محصولات دارويي	-۵۷,۲۷۱	۷۰۸,۴۲۶	۸%
حمل و نقل، انبارداری و ارتباطات	-۸۷,۷۶۴	۸۵۵,۶۳۴	۱۰%
فلزات اساسي	-۱۵۹,۵۲۷	۲,۰۳۳,۰۲۱	۸%
شرکتهای چند رشته ای صنعتي	-۱۷۸,۵۶۸	۷۹۱,۸۰۱	۲۳%
سرمایه گذاریها	-۲۳۲,۰۳۲	۱,۱۰۲,۸۱۹	۲۱%
بیمه و صندوق بازنشستگی به جز تامین اجتماعی	-۳۰۲,۰۵۲	۱,۰۶۰,۹۲۴	۲۸%
خودرو و ساخت قطعات	-۴۰۴,۳۹۸	۴,۰۴۲,۳۴۱	۱۰%
بانکها و موسسات اعتباري	-۴۳۶,۵۲۵	۱,۲۴۴,۶۷۹	۳۵%
محصولات شیمیایی	-۴۷۳,۸۲۲	۲,۲۱۹,۰۴۶	۲۱%
فراورده های نفتي، كك و سوخت هسته اي	-۵۸۵,۸۳۴	۲,۲۴۹,۵۰۲	۲۶%



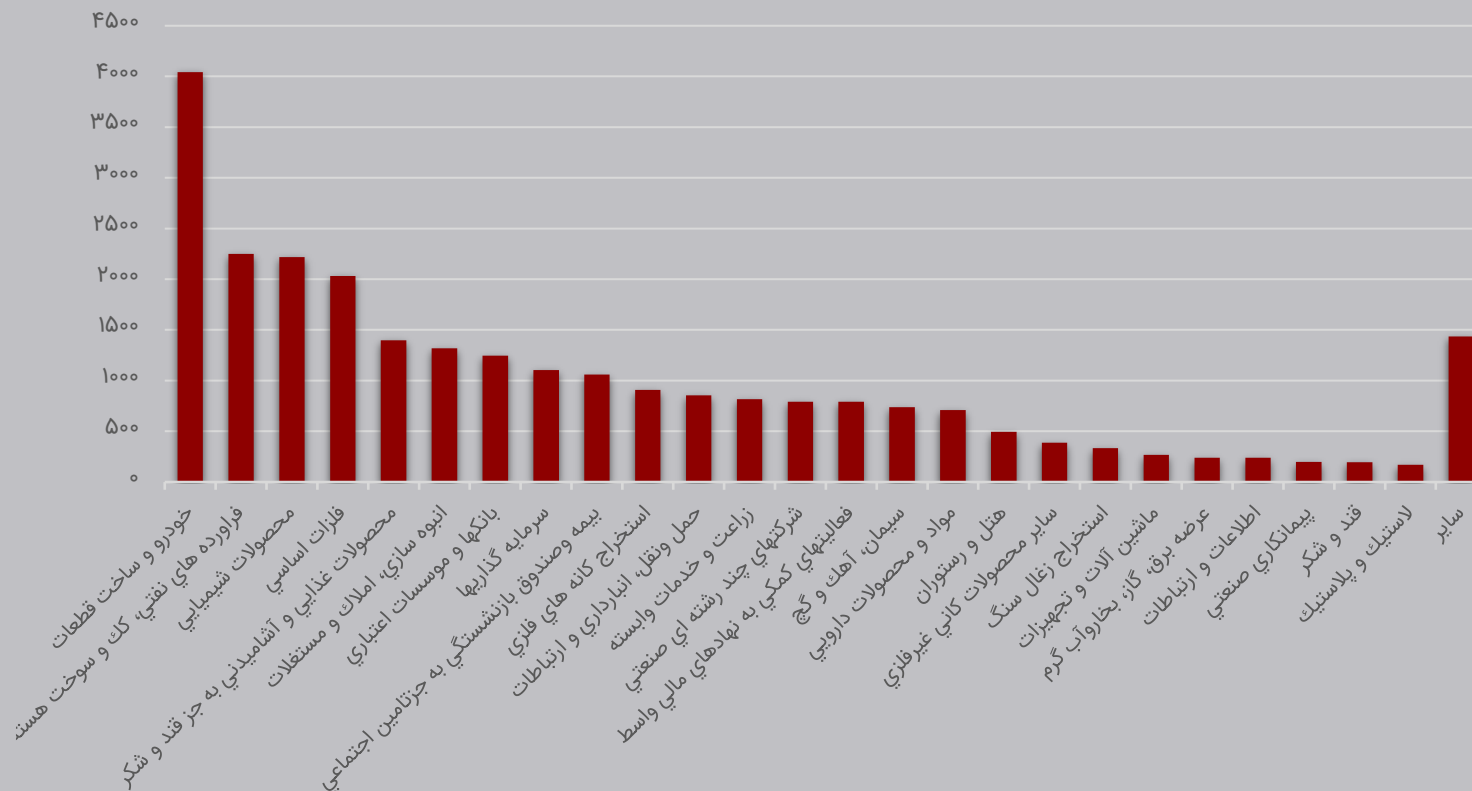
❖ نماد پالایش لقب بیشترین افزایش سهام حقیقی را به خود اختصاص داد.
توجه حقوقی ها نیز بیشتر به آریان ۲ معطوف بود.

سهم صنایع از ارزش معاملات



❖ گروه خودرو ، بیشترین سهم از ارزش معاملات را داشت.

ارزش معاملات صنايع (مليارد ريال)

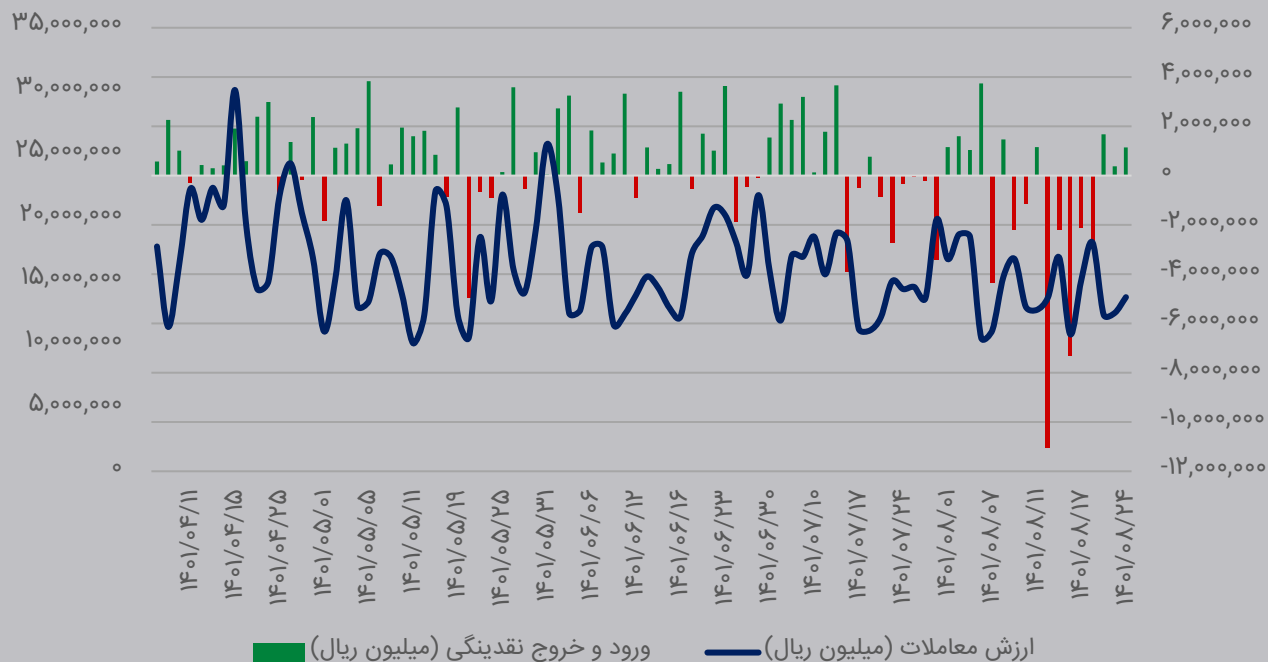


❖ گروه «خودرو» بیشترین ارزش معاملات بازار را داشت.

برآیند ورود و خروج نقدینگی حقیقی به صندوق
های قابل معامله و با درآمد ثابت نیز معادل ۱۱۳۱
میلیارد ریال بود.

نماد	ورود و خروج نقدینگی (میلیون ریال)	ارزش معاملات (میلیون ریال)
کارا	۵۲۵,۳۵۳	۳,۱۹۹,۴۵۰
اعتماد	۴۶۳,۶۳۵	۳,۴۸۴,۳۰۵
افران	۸۹,۱۶۶	۱,۶۱۸,۸۵۸
همای	۸۰,۰۳۰	۱,۳۳۱,۸۳۳
کامیاب	۶۵,۲۹۹	۳۵۵,۳۷۴
ثبات	۵۹,۹۸۰	۴۲۰,۱۱۷
کارین	۴۵,۵۸۹	۷۸۹,۹۳۱
فیروزا	۲۷,۴۰۸	۳۱۱,۸۷۰
هامرز	۲۴,۹۶۰	۲۷۶,۵۲۴
یاقوت	۱۸,۰۷۳	۷۵,۵۴۸
تصمیم	۱۳,۵۵۸	۸۶,۷۱۲
کمند	۱۲,۰۷۰	۱,۳۶۱,۰۳۹
آکورد	۱۰,۵۸۴	۴۴۵,۷۸۷
صایند	۹,۷۲۹	۵۸,۴۸۹
سرخند	۷,۲۸۶	۸,۴۱۷
سیناد	۳,۹۰۵	۱۳,۸۰۳
پارند	۴۴۱	۳۹۷,۷۷۱
گنجینه	-۹	۱۱
داریک	-۱۱۶	۳۳۰
یارا	-۷۷۴	۱,۲۶۴
گنجین	-۲,۱۰۸	۲,۳۹۱
سپیدما	-۲,۴۶۴	۴۶۷,۵۵۱
خاتم	-۳,۰۲۳	۳۳,۷۱۳
ارمغان	-۳,۰۳۴	۳,۹۵۲
سپاس	-۹,۱۸۹	۱۳,۱۶۳
فردا	-۱۰,۴۶۰	۵۶۷,۰۵۷
آسامید	-۱۳,۸۵۹	۹۷,۷۰۴
مانی	-۱۶,۵۷۵	۱۱۹,۱۳۱
اوصتا	-۲۱,۶۴۲	۶۹۸,۰۴۳
کیان	-۳۷,۰۵۱	۱,۰۹۹,۷۹۶
دارا	-۳۷,۵۱۵	۳۸,۶۷۵
سپر	-۱۶۷,۷۵۰	۳۵۸,۳۰۱
برآیند ورود و خروج نقدینگی به صندوق های با درآمد ثابت	۱,۱۳۱,۴۹۵	۱۷,۷۳۶,۹۱۲

ورود و خروج نقدینگی به صندوق های درآمد ثابت (میلیون ریال)

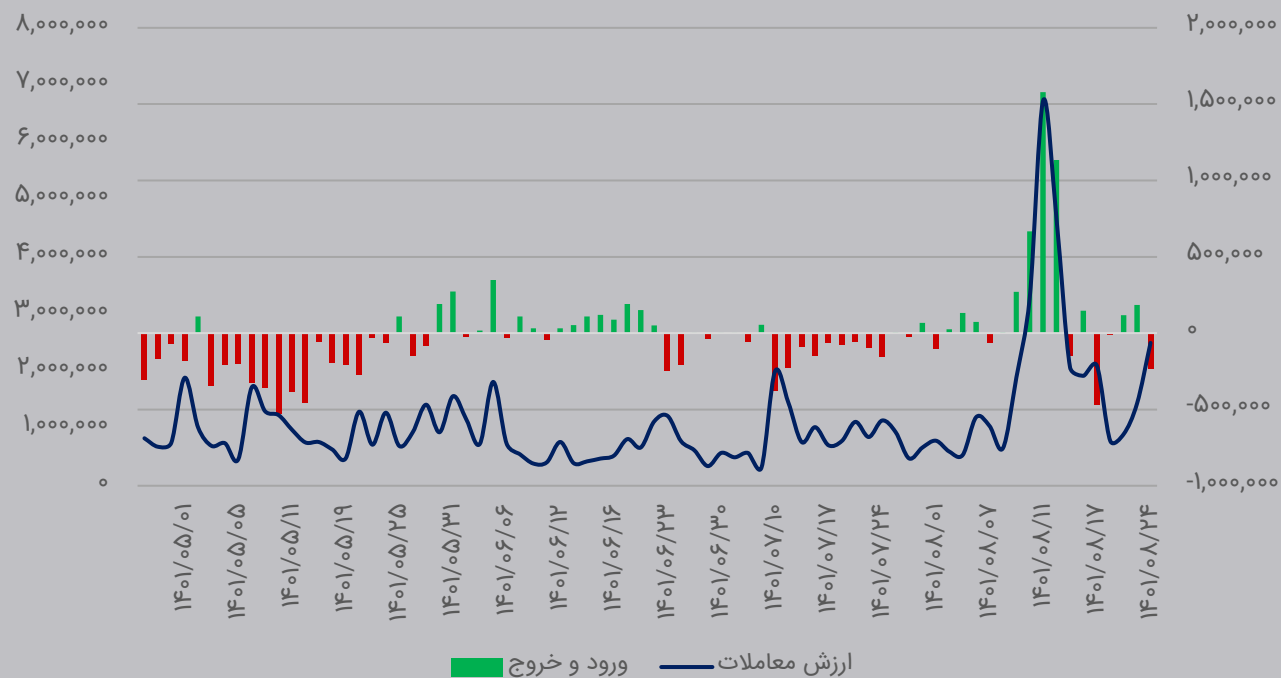


❖ بررسی روند ورود و خروج نقدینگی به صندوق های درآمد ثابت (میلیون ریال)

امروز شاهد خروج ۲۳۳ میلیارد ریال پول حقیقی از سکه و صندوق های مبتنی بر طلا بودیم.

نماد	ورود و خروج نقدینگی (میلیون ریال)	ارزش معاملات (میلیون ریال)
گوهر	۲۶,۱۱۹	۳۵۳,۷۷۳
طلا	۲۴,۲۲۵	۷۳۴,۷۳۴
زرفام	۱,۲۲۴	۶,۸۸۲
زر	۰	۱۲,۳۴۳
مثقال	-۴۵۳	۲۹,۰۵۰
سکه ۲۱۱پ۲	-۳,۶۰۶	۱۵,۹۰۱
سکه ۱۱۱پ۵	-۵,۸۹۹	۱۴,۴۲۰
سکه ۱۱۲پ۳	-۷,۰۵۴	۲۳,۱۳۲
سکه ۱۱۰پ۴	-۲۰,۰۷۰	۶۴,۶۱۴
عیار	-۳۳,۳۲۸	۲۷۶,۶۲۹
کهربا	-۳۴,۰۹۳	۴۱۶,۰۵۷
سکه ۳۱۲پ۱	-۱۸۰,۴۸۹	۵۴۷,۸۵۹
برآیند ورود و خروج نقدینگی به سکه و صندوق های مبتنی بر طلا	-۲۳۳,۴۲۳	۲,۴۹۵,۳۹۴

ورود و خروج نقدینگی به طلا و صندوق های مبتنی بر طلا



❖ ورود و خروج نقدینگی حقیقی به سکه و صندوق های مبتنی بر طلا

آمار معاملات بورس کالا

درصد رقابت	قیمت پایانی میانگین موزون	قیمت پایه عرضه	حجم قرارداد	کالا
۱%	۶۴۳,۳۱۰	۶۳۳,۹۶۶	۱۵۵	پلی استایرن انبساطی EPS۳۰۰
۰%	۶۳۳,۹۶۶	۶۳۳,۹۶۶	۱۵۰	پلی استایرن انبساطی EPS۱۰۰
۱۴%	۶۱۲,۵۴۰	۵۳۵,۰۰۰	۱۴۰	اکریلونیتریل بوتادین استایرن ۵۰ - گرید طبیعی
۰%	۵۳۵,۰۰۰	۵۳۵,۰۰۰	۵۵۰	اکریلونیتریل بوتادین استایرن ۱۵۰
۰%	۴۳۱,۵۹۳	۴۳۱,۵۹۳	۲,۰۲۵	الکیل بنزن خطی
۵۴%	۴۲۶,۵۵۰	۲۷۷,۵۵۸	۱۱۰	پلی اتیلن سبک فیلم TN۰۰۲۱۰۰
۲۷%	۳۹۰,۱۵۲	۳۰۷,۲۱۶	۱,۶۰۰	پلی اتیلن سنگین لوله مشکی CRP۱۰۰B
۰%	۳۷۳,۰۳۲	۳۷۳,۰۳۲	۵۷۵	استایرن بوتادین رابر روشن ۱۵۰۲
۴۴%	۳۶۷,۹۰۲	۲۵۴,۶۴۰	۸۰۰	پلی اتیلن سبک فیلم ۰۰۷۵
۳۷%	۳۶۷,۴۴۳	۲۶۷,۳۷۲	۱۱۰	پلی اتیلن سبک فیلم D۲۴۲۰
۰%	۳۶۶,۹۴۸	۳۶۶,۹۴۸	۳۶۳	استایرن بوتادین رابر تیره ۱۷۱۲
۲۶%	۳۱۶,۵۰۰	۲۵۱,۷۱۷	۴۴	پلی اتیلن ترفتالات بطری BG۸۴۱
۳۲%	۳۰۶,۲۶۲	۲۳۲,۵۰۱	۱,۷۶۰	پلی اتیلن ترفتالات بطری BG۷۸۵
۲۴%	۲۹۹,۷۳۱	۲۴۱,۹۹۰	۱۳۲	پلی اتیلن ترفتالات بطری BG۸۲۵
۰%	۲۹۹,۰۷۷	۲۹۹,۰۷۷	۲,۶۲۹	پلی اتیلن سنگین لوله CRP۱۰۰N
۲۳%	۲۹۱,۰۹۱	۲۳۷,۴۸۳	۱,۵۶۲	پلی اتیلن ترفتالات بطری BG۷۸۱
۱۳%	۲۸۸,۵۱۲	۲۵۵,۸۱۷	۵,۵۱۰	پلی اتیلن سبک خطی AA۰۲۰۹
۱%	۲۸۶,۸۲۲	۲۸۴,۶۴۳	۳,۴۰۰	پلی اتیلن سنگین اکستروژن EX۳
۹%	۲۸۵,۴۸۰	۲۶۲,۲۷۹	۱۵۴	پلی اتیلن سبک تزریقی T۱۹۲۲
۱۱%	۲۸۱,۹۶۹	۲۵۴,۶۴۰	۱,۳۰۰	پلی اتیلن سبک فیلم ۰۲۰۰
۹%	۲۷۷,۵۸۸	۲۵۴,۶۴۰	۱,۰۰۸	پلی اتیلن سبک فیلم E۰۲۲۴۲۰
۹%	۲۷۷,۲۰۴	۲۵۴,۶۴۰	۱,۲۹۸	پلی اتیلن سبک فیلم TX۰۰۲۱۰۲
۷%	۲۷۴,۵۰۳	۲۵۵,۸۱۷	۱,۲۰۰	پلی اتیلن سبک خطی B۰۲۲۲
۲۵%	۲۷۴,۱۲۹	۲۱۹,۷۸۶	۲,۸۰۵	پلی اتیلن سنگین تزریقی ۵۲۵۱۸

کالا	حجم قرارداد	قیمت پایه عرضه	قیمت پایانی میانگین موزون	درصد رقابت
سیمان سفید/کیسه ۲۵	۱۲۵	۱۸,۲۳۷	۱۸,۲۳۷	۰%
سیمان سفید/کیسه ۵۰	۵۰	۱۴,۱۵۸	۱۴,۱۵۸	۰%
سیمان تیپ ۲/کیسه ۵۰	۱۶,۲۸۶	۶,۵۳۱	۶,۵۳۱	۰%
سیمان تیپ ۱-۴۲۵/کیسه ۵۰	۴۴۰	۶,۳۱۹	۶,۳۱۹	۰%
سیمان تیپ ۲	۱۸,۴۴۷	۶,۱۵۱	۶,۱۵۱	۰%
سیمان تیپ ۱-۳۲۵/کیسه ۵۰	۷۴۰	۶,۰۳۴	۶,۰۳۴	۰%
سیمان تیپ ۵/کیسه ۵۰	۱,۰۹۰	۵,۹۵۹	۵,۹۵۹	۰%
سیمان پوزولانی/کیسه ۵۰	۱,۵۳۰	۵,۴۸۷	۵,۴۸۷	۰%
سیمان پوزولانی ویژه	۲۰	۵,۳۲۵	۵,۳۲۵	۰%
سیمان پرتلند آهکی/کیسه ۵۰	۱۵۰	۵,۲۸۲	۵,۲۸۲	۰%
سیمان مرکب/کیسه ۵۰	۱,۴۳۰	۵,۰۵۶	۵,۰۵۶	۰%
سیمان تیپ ۱-۴۲۵	۱,۳۱۰	۴,۹۵۹	۴,۹۵۹	۰%
سیمان تیپ ۵	۸۳۵	۴,۸۷۶	۴,۸۷۶	۰%
سیمان پوزولانی	۵۰۰	۴,۳۷۴	۴,۳۷۴	۰%

کالا	حجم قرارداد	قیمت پایه عرضه	قیمت پایانی میانگین موزون	درصد رقابت
ورق گالوانیزه G	۶,۲۰۰	۲۷۹,۸۹۷	۲۷۹,۸۹۷	۰%
هیدروکسید آلومینیوم	۷۵	۱۵۸,۱۴۹	۱۵۸,۱۴۹	۰%
شمش بلوم (۱۵۰*۱۵۰) SP۵	۵,۰۰۰	۱۳۲,۳۹۲	۱۳۲,۳۹۲	۰%
آهن اسفنجی	۱۰,۰۰۰	۷۷,۷۸۸	۸۵,۵۲۵	۱۰%

کالا	حجم قرارداد	قیمت پایه عرضه	قیمت پایانی میانگین موزون	درصد رقابت
قیر PG۶۴۲۲	۴۵۰	۱۲۵,۰۰۰	۱۲۵,۰۰۰	۰%
لوب کات سنگین	۱۰,۰۰۰	۱۱۲,۷۳۷	۱۱۲,۷۳۷	۰%

اخبار موثر بر بازار

اخبار موثر بر بازار

- ❖ موافقت با لایحه عضویت ایران در سازمان شانگهای
- ❖ سخنگوی کمیسیون امنیت ملی مجلس:
- ❖ در دو جلسه اخیر کمیسیون امنیت ملی، بحث و تبادل نظر بین اعضای کمیسیون و نمایندگان دستگاهها از جمله وزارت امور خارجه، ستاد کل نیروهای مسلح، وزارت اطلاعات و وزارت دفاع و مرکز پژوهش های مجلس درباره لایحه عضویت ایران در سازمان شانگهای و جزییات آن صورت گرفت.
- ❖ ۳۰ آبان ماه ۱۰۰۰ دستگاه پژو ۲۰۷ دستی سفید در بورس کالا عرضه خواهد شد.
- ❖ قیمت پایه ۱۸۷ میلیون تومان
- ❖ تحویل ۳ ماهه
- ❖ پیش پرداخت ۱۰۰ درصد
- ❖ ۴۳۰۰ هزینه های اضافی به همراه ۱۳ درصد مالیات و عوارض قانونی بر اساس مبلغ معامله



۸۲۴۴۶



OiTahlil



Ordibehesht_Brokerage

