

کارگزاری اردیبهشت ایرانیان



گزارش روزانه بازار

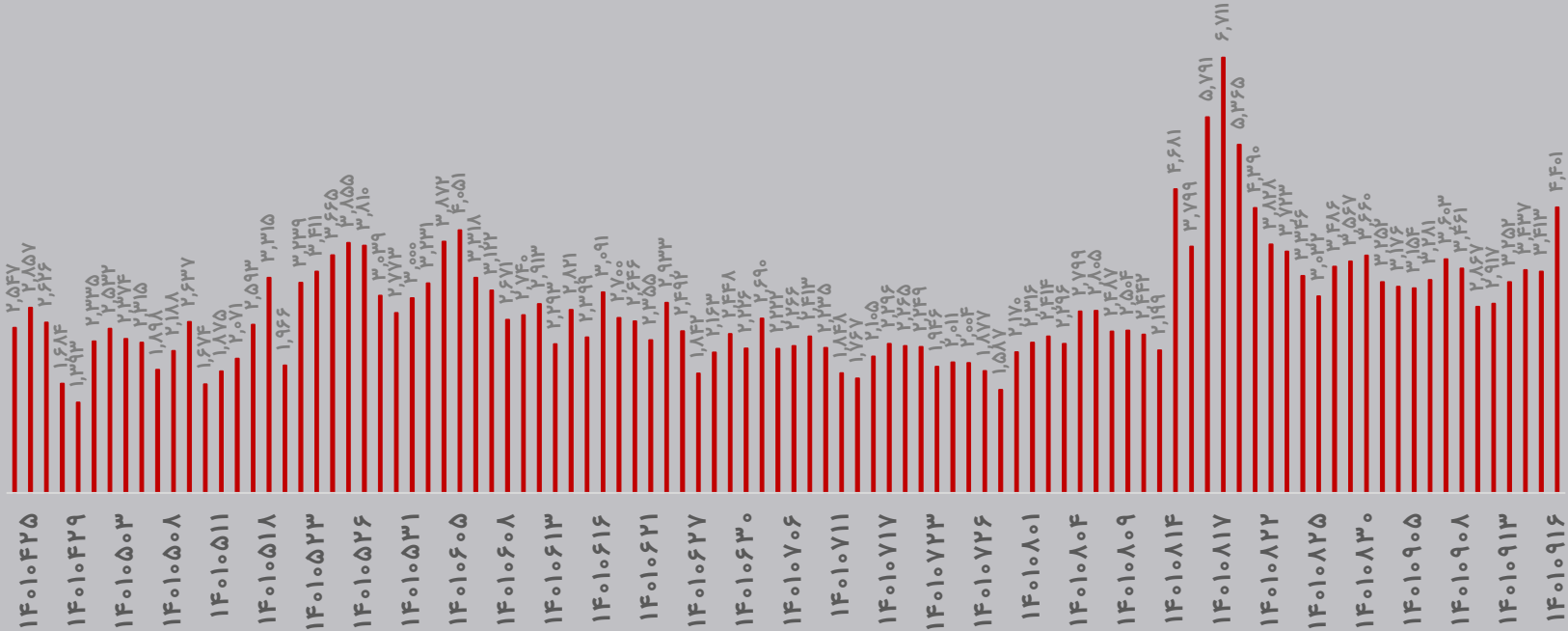
۱۴۰۱/۰۹/۱۶

خلاصه بازار ۱۴۰۱/۰۹/۱۶

| گزارش بازار- ۱۴۰۱/۰۹/۱۶ | | | | |
|--------------------------------------|------------|------------|----------|------------|
| شرح | ۱۴۰۱/۰۹/۱۵ | ۱۴۰۱/۰۹/۱۶ | تغییرات | درصد تغییر |
| شاخص کل | ۱,۴۰۹,۴۰۳ | ۱,۴۰۲,۸۳۰ | -۶,۵۷۳ | (۰.۴۷) |
| شاخص کل هم وزن | ۴۱۶,۱۹۱ | ۴۱۷,۰۸۵ | ۸۹۴ | ۰.۲۱ |
| ارزش معاملات بورس (میلیارد تومان) | ۳,۷۹۳ | ۵,۵۶۲ | ۱,۷۶۹ | ۰.۴۷ |
| حجم معاملات بورس (میلیارد سهم) | ۶.۹ | ۱۰.۲ | ۳ | ۰.۴۸ |
| شاخص فرابورس | ۱۸,۶۱۱ | ۱۸,۵۶۴ | -۴۷ | (۰.۰۰) |
| ارزش معاملات فرابورس (میلیارد تومان) | ۳۱,۸۳۱ | ۸,۳۳۰ | -۲۳,۵۰۱ | (۰.۷۴) |
| حجم معاملات فرابورس (میلیارد سهم) | ۴.۰ | ۴.۸ | ۱ | ۰.۲۰ |
| دلار آزاد/تومان (بازار غیر رسمی) | ۳۶,۲۷۰ | ۳۶,۲۴۰ | -۳۰ | (۰.۰۰) |
| سکه/تومان | ۱۷,۷۰۴,۰۰۰ | ۱۷,۴۵۳,۰۰۰ | -۲۵۱,۰۰۰ | (۰.۰۱) |
| تاثیر بر شاخص | | | | |
| نماد | مقدار | نماد | مقدار | |
| فارس | ۱,۴۵۴ | میدکو | -۱,۶۲۶ | |
| خودرو | ۷۵۸ | وپاسار | -۱,۲۷۴ | |
| خسپا | ۵۴۴ | فملی | -۱,۱۸۸ | |

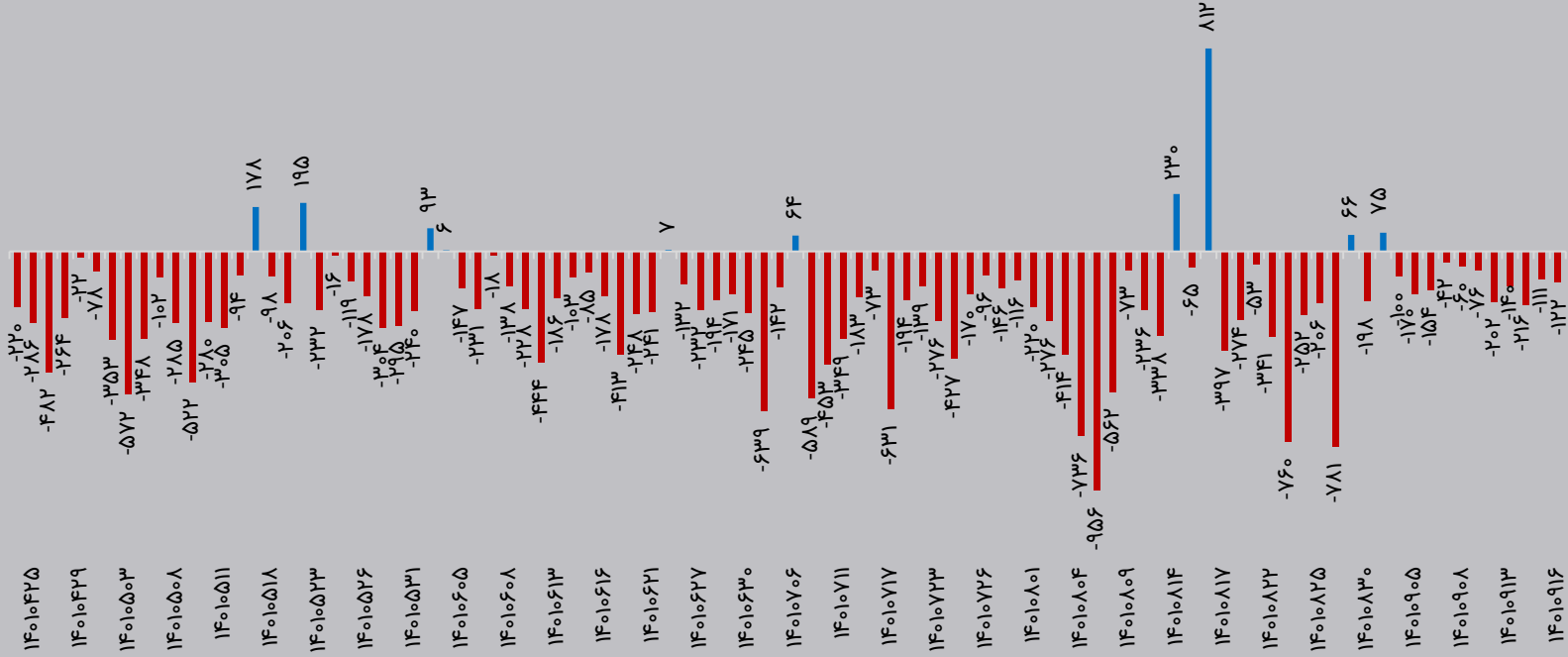


ارزش تجمیعی معاملات خرد (میلیارد تومان)



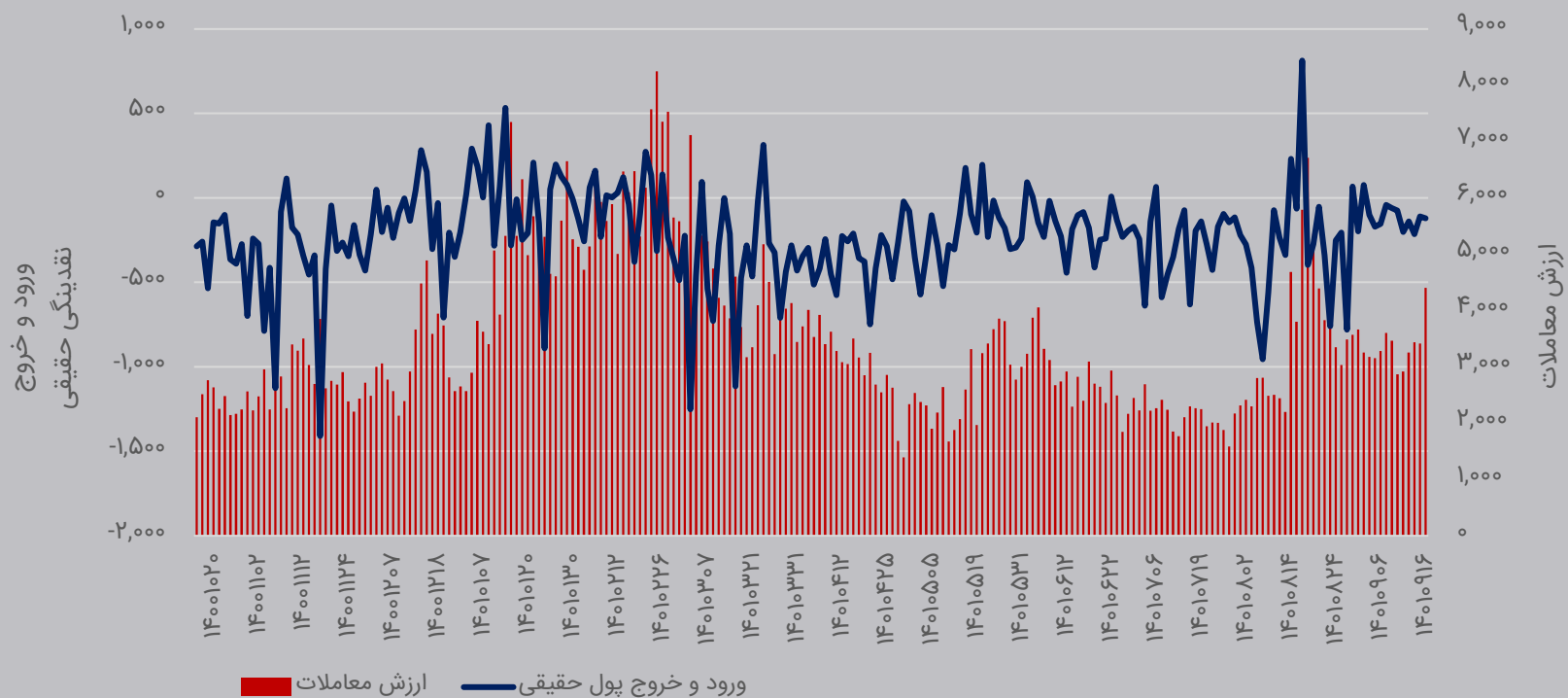
❖ خالص ارزش معاملات خرد ۱۶ آذر ماه ۱۴۰۱، ۴۴۰۱ میلیارد تومان بود که نسبت به روز قبل ۲۹ درصد افزایش داشت.

ورود و خروج نقدینگی حقیقی (میلیارد تومان)



❖ خروج پول حقیقی ۱۲۲ میلیارد تومان

مقایسه ارزش معاملات و ورود و خروج نقدینگی حقیقی



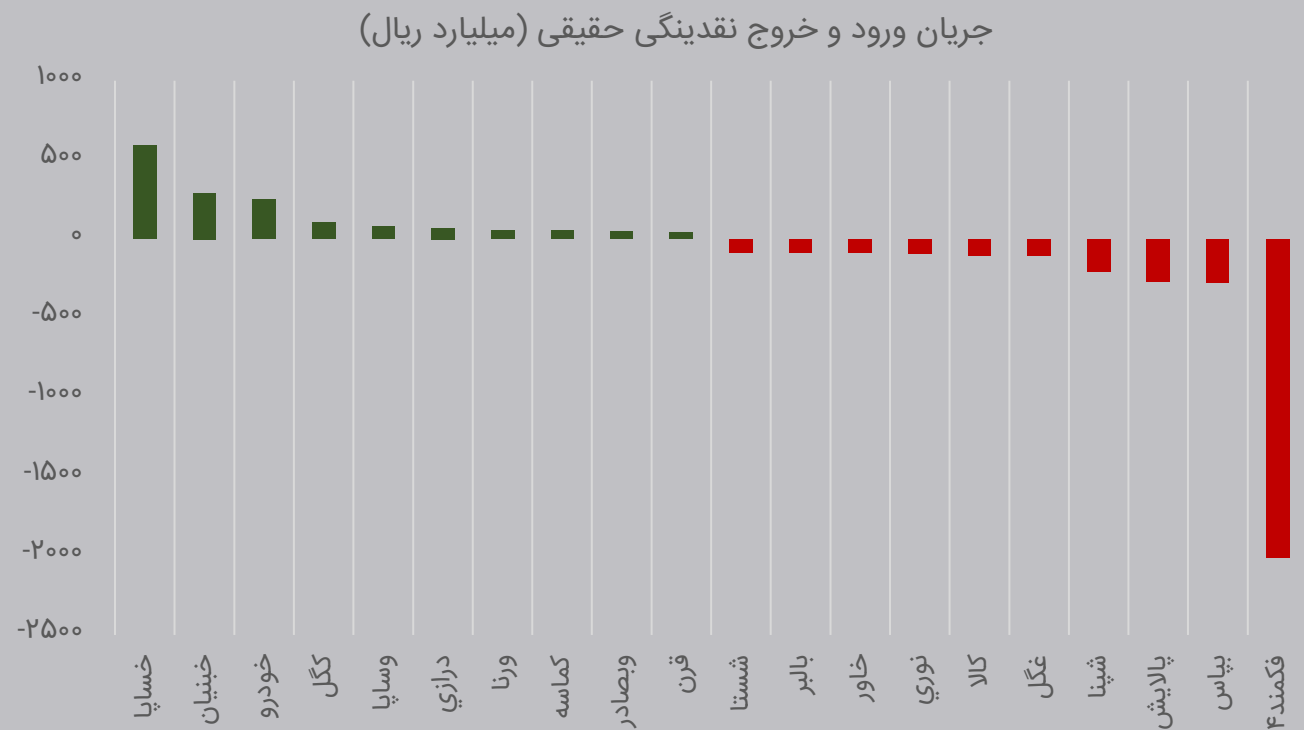
❖ مقایسه ارزش معاملات و ورود و خروج نقدینگی حقیقی

بیشترین تزریق پول حقیقی به بورس و فرابورس در گروه «خودرو» رقم خورد.

| نماد | ورود و خروج پول (میلیون ریال) | ارزش معاملات (میلیون ریال) | نسبت ورود و خروج پول به ارزش معاملات |
|--|-------------------------------|----------------------------|--------------------------------------|
| خودرو و ساخت قطعات | ۱,۱۵۰,۳۶۰ | ۱۲,۹۹۵,۰۴۱ | ۹% |
| استخراج کانه های فلزی | ۶۶,۰۲۶ | ۶۵۱,۸۶۹ | ۱۰% |
| هتل و رستوران | ۶۱,۲۸۷ | ۷۰۹,۱۹۶ | ۹% |
| استخراج سایر معادن | ۵۳,۵۴۹ | ۳۰۲,۰۷۵ | ۱۸% |
| اطلاعات و ارتباطات | ۳۲,۸۶۳ | ۳۴۹,۰۵۹ | ۹% |
| بانکها و موسسات اعتباری | ۱۹,۴۱۶ | ۱,۱۵۸,۵۱۱ | ۲% |
| رایانه و فعالیت های وابسته به آن | ۱۷,۵۱۱ | ۳۶۸,۲۸۸ | ۵% |
| سایر واسطه گری های مالی | ۱۳,۹۷۳ | ۲۹۰,۲۰۰ | ۵% |
| سایر محصولات کانی غیر فلزی | ۱۳,۰۶۱ | ۶۳۹,۹۱۵ | ۲% |
| حمل و نقل آبی | ۱۰,۷۷۱ | ۱۴۴,۹۳۴ | ۷% |
| مخابرات | ۱۰,۵۹۳ | ۱۳۳,۶۴۱ | ۸% |
| قند و شکر | ۸,۷۳۱ | ۴۰۳,۱۲۴ | ۲% |
| منسوجات | ۴,۱۷۰ | ۵۴,۶۰۵ | ۸% |
| پیمانکاری صنعتی | ۲,۲۵۳ | ۱۴۴,۳۸۷ | ۲% |
| فعالیت های هنری، سرگرمی و خلاقانه | ۲,۱۰۷ | ۸,۳۰۵ | ۲۵% |
| تجارت عمده فروشی به جز وسایل نقلیه موتور | ۱,۶۶۴ | ۴۱,۳۷۷ | ۴% |
| خدمات فنی و مهندسی | ۱,۴۲۱ | ۸۰,۵۹۴ | ۲% |

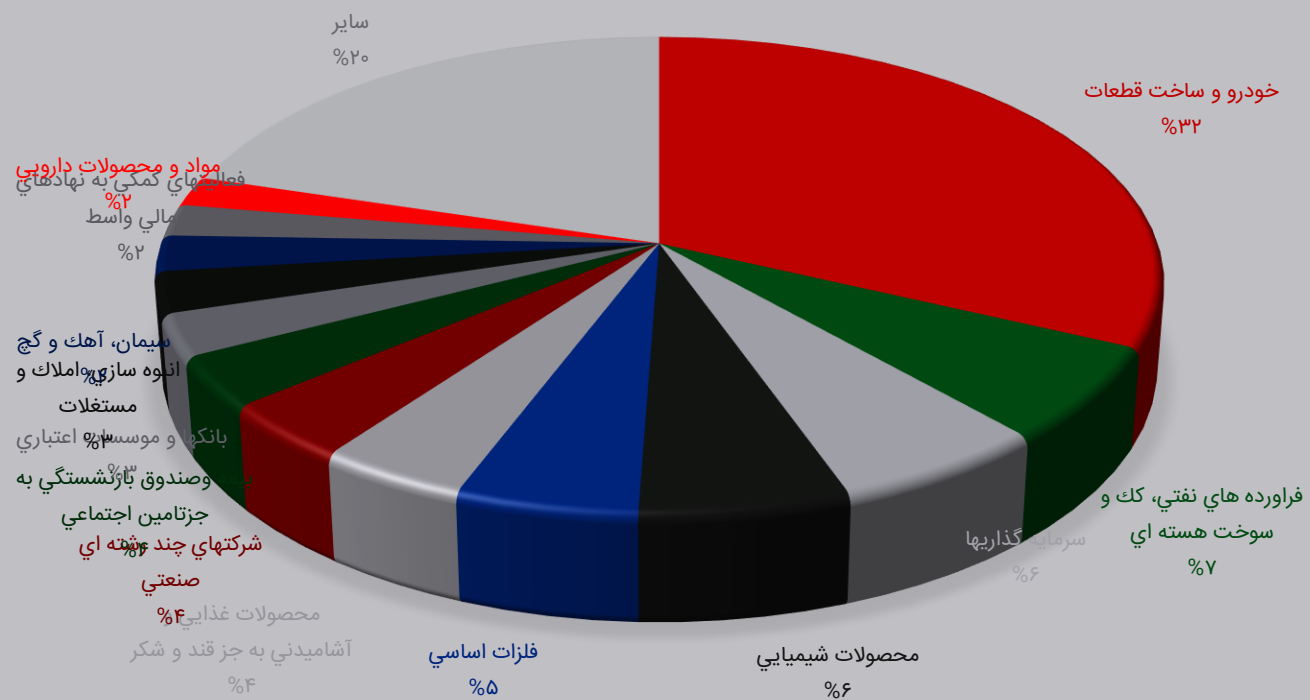
برآیند معاملات گروه‌های «بیمه» و «شیمیایی» به
نفع حقوقی‌ها تمام شد.

| نماد | ورود و خروج پول (میلیون ریال) | ارزش معاملات (میلیون ریال) | نسبت ورود و خروج پول به ارزش معاملات |
|--|-------------------------------|----------------------------|--------------------------------------|
| انتشار، چاپ و تکثیر | -۴۱۶ | ۷,۱۷۲ | ۶% |
| محصولات چوبی | -۷۷۱ | ۵۵,۶۹۴ | ۱% |
| ساخت دستگاه‌ها و وسایل ارتباطی | -۸۶۷ | ۶۴,۸۰۰ | ۱% |
| محصولات کاغذی | -۲,۰۴۷ | ۸۶,۱۶۳ | ۲% |
| استخراج نفت گاز و خدمات جنبی جز اکتشاف | -۲,۵۵۳ | ۱۶,۸۶۳ | ۱۵% |
| سرمایه گذارها | -۴,۷۱۹ | ۲,۴۹۴,۲۹۶ | ۰% |
| لاستیک و پلاستیک | -۱۳,۰۱۳ | ۵۰۶,۵۰۶ | ۳% |
| دباغی، پرداخت چرم و ساخت انواع پاپوش | -۱۳,۵۵۷ | ۹۵,۳۲۹ | ۱۴% |
| ساخت محصولات فلزی | -۱۷,۲۹۰ | ۱۷۳,۵۴۴ | ۱۰% |
| ماشین آلات و تجهیزات | -۱۷,۷۴۶ | ۳۰۶,۶۵۵ | ۶% |
| خرده فروشی، باستانهای وسایل نقلیه موتوری | -۲۰,۷۱۳ | ۸۶,۱۷۴ | ۲۴% |
| استخراج زغال سنگ | -۲۵,۰۴۲ | ۱۲۰,۹۹۶ | ۲۱% |
| مواد و محصولات دارویی | -۲۷,۳۳۴ | ۸۱۰,۹۲۹ | ۳% |
| کاشی و سرامیک | -۳۰,۶۱۳ | ۳۲۷,۸۳۴ | ۹% |
| انبوه سازی، املاک و مستغلات | -۳۴,۵۵۵ | ۱,۱۴۰,۸۲۸ | ۳% |
| عرضه برق، گاز، بخار و آب گرم | -۴۱,۶۲۲ | ۱۵۹,۱۵۳ | ۲۶% |
| زراعت و خدمات وابسته | -۵۰,۷۱۹ | ۷۳۷,۱۵۴ | ۷% |
| حمل و نقل، انبارداری و ارتباطات | -۸۰,۲۷۵ | ۷۶۳,۷۲۴ | ۱۱% |
| ماشین آلات و دستگاه‌های برقی | -۸۶,۴۷۲ | ۳۷۱,۷۷۲ | ۲۳% |
| شرکتهای چند رشته ای صنعتی | -۱۳۵,۴۵۶ | ۱,۵۸۹,۵۵۸ | ۹% |
| سیمان، آهک و گچ | -۱۳۹,۴۷۵ | ۹۸۴,۱۸۵ | ۱۴% |
| فعالیت‌های کمکی به نهادهای مالی واسط | -۱۴۷,۲۶۶ | ۸۷۶,۷۴۷ | ۱۷% |
| محصولات غذایی و آشامیدنی به جز قند و شکر | -۱۵۶,۹۷۶ | ۱,۷۴۰,۵۹۶ | ۹% |
| فراورده های نفتی، کک و سوخت هسته ای | -۲۷۱,۸۰۳ | ۲,۶۲۴,۰۰۹ | ۱۰% |
| فلزات اساسی | -۲۷۲,۴۰۰ | ۲,۱۳۳,۵۵۰ | ۱۳% |
| محصولات شیمیایی | -۲۸۸,۹۰۳ | ۲,۴۶۲,۸۶۳ | ۱۲% |
| بیمه و صندوق بازنشستگی به جز تأمین اجتماعی | -۳۳۲,۴۱۴ | ۱,۴۰۷,۵۹۵ | ۲۴% |



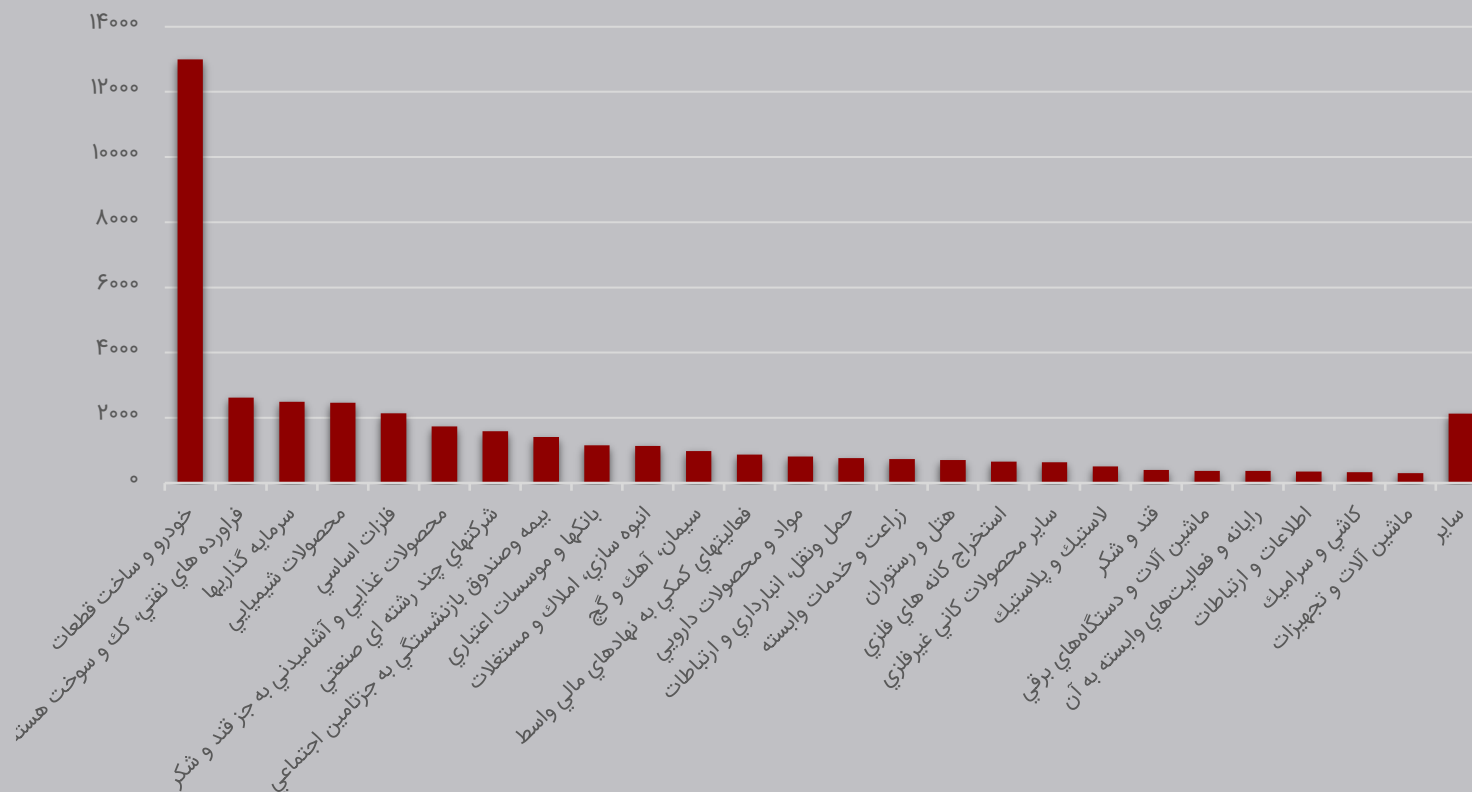
❖ نماد خسپا لقب بیشترین افزایش سهام حقیقی را به خود اختصاص داد.
توجه حقوقی ها نیز بیشتر به فکمند ۴ معطوف بود.

سهم صنايع از ارزش معاملات



❖ گروه خودرو ، بیشترین سهم از ارزش معاملات را داشت.

ارزش معاملات صنايع (مليارد ريال)

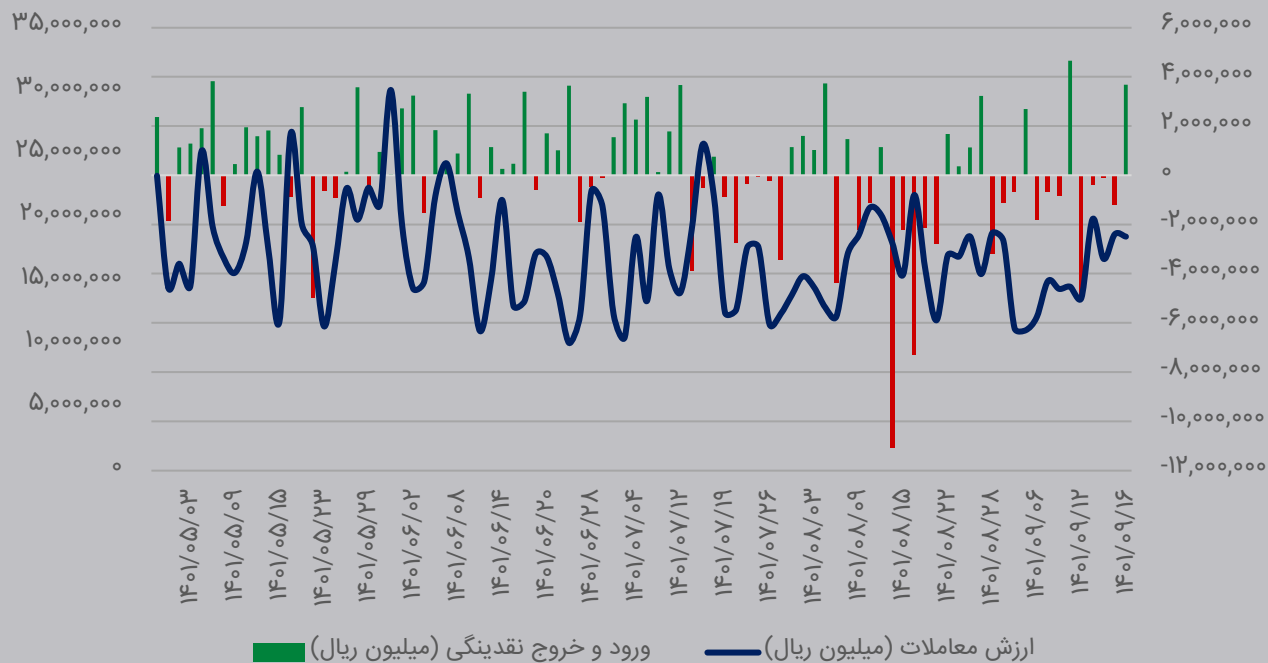


❖ گروه «خودرو» بيشترين ارزش معاملات بازار را داشت.

برآیند ورود و خروج نقدینگی حقیقی به صندوق
های قابل معامله و با درآمد ثابت نیز معادل ۳۶۷۸
میلیارد ریال بود.

| نماد | ورود و خروج نقدینگی (میلیون ریال) | ارزش معاملات (میلیون ریال) |
|---|-----------------------------------|----------------------------|
| کمند | ۹۴۳,۴۰۰ | ۴,۳۵۸,۶۹۷ |
| کارا | ۸۱۲,۴۰۰ | ۲,۹۳۷,۹۴۹ |
| اوصتا | ۷۳۳,۳۳۴ | ۱,۶۶۲,۱۷۵ |
| افران | ۵۸۶,۱۵۲ | ۳,۹۷۰,۵۲۸ |
| کامیاب | ۴۴۸,۹۶۵ | ۹۲۲,۶۳۱ |
| ثبات | ۲۱۸,۳۶۷ | ۹۹۶,۰۷۹ |
| آکورد | ۶۲,۰۴۹ | ۵۱۹,۵۹۰ |
| تصمیم | ۴۲,۴۹۹ | ۷۳,۸۸۵ |
| کارین | ۳۷,۷۹۲ | ۴۹۷,۰۹۷ |
| یاقوت | ۳۵,۸۶۴ | ۱۴۰,۱۰۴ |
| سپیدما | ۳۱,۹۲۶ | ۷۸۱,۱۷۹ |
| هامرز | ۳۰,۴۶۴ | ۱۰۴,۴۴۵ |
| ماني | ۱۸,۳۱۲ | ۶۸,۹۵۶ |
| سپاس | ۶,۷۳۰ | ۱۷,۰۰۱ |
| داريك | ۳,۵۴۶ | ۵,۱۶۶ |
| سپر | ۱,۲۶۷ | ۱۵۴,۱۵۲ |
| صايند | ۸۴۰ | ۷,۹۰۴ |
| يارا | ۵۸۹ | ۳,۹۰۳ |
| سختند | ۰ | ۸۲۵ |
| گنجينه | ۰ | ۱۱ |
| گنجين | -۱۱۳ | ۱۴۸ |
| دارا | -۵۳۴ | ۲۴,۷۴۷ |
| سيناد | -۵۴۰ | ۲۰۲,۷۴۴ |
| فردا | -۲,۷۸۰ | ۳۰۳,۴۰۷ |
| خاتم | -۶,۴۶۷ | ۲۶,۵۲۶ |
| ارمغان | -۱۳,۲۸۸ | ۱۷,۱۱۴ |
| فیروزا | -۲۷,۸۴۴ | ۴۴۹,۵۸۱ |
| پارند | -۳۳,۳۲۷ | ۸۰۰,۴۹۶ |
| کیان | -۴۱,۲۲۵ | ۵۶۳,۷۱۰ |
| آسامید | -۶۴,۸۲۱ | ۱۷۱,۰۷۷ |
| همای | -۶۷,۳۳۴ | ۱,۵۰۰,۹۹۵ |
| اعتماد | -۷۸,۰۴۴ | ۲,۰۱۸,۵۵۹ |
| برآیند ورود و خروج نقدینگی به صندوق های با درآمد ثابت | ۳,۶۷۸,۱۸۱ | ۲۳,۳۰۱,۳۸۰ |

ورود و خروج نقدینگی به صندوق های درآمد ثابت (میلیون ریال)



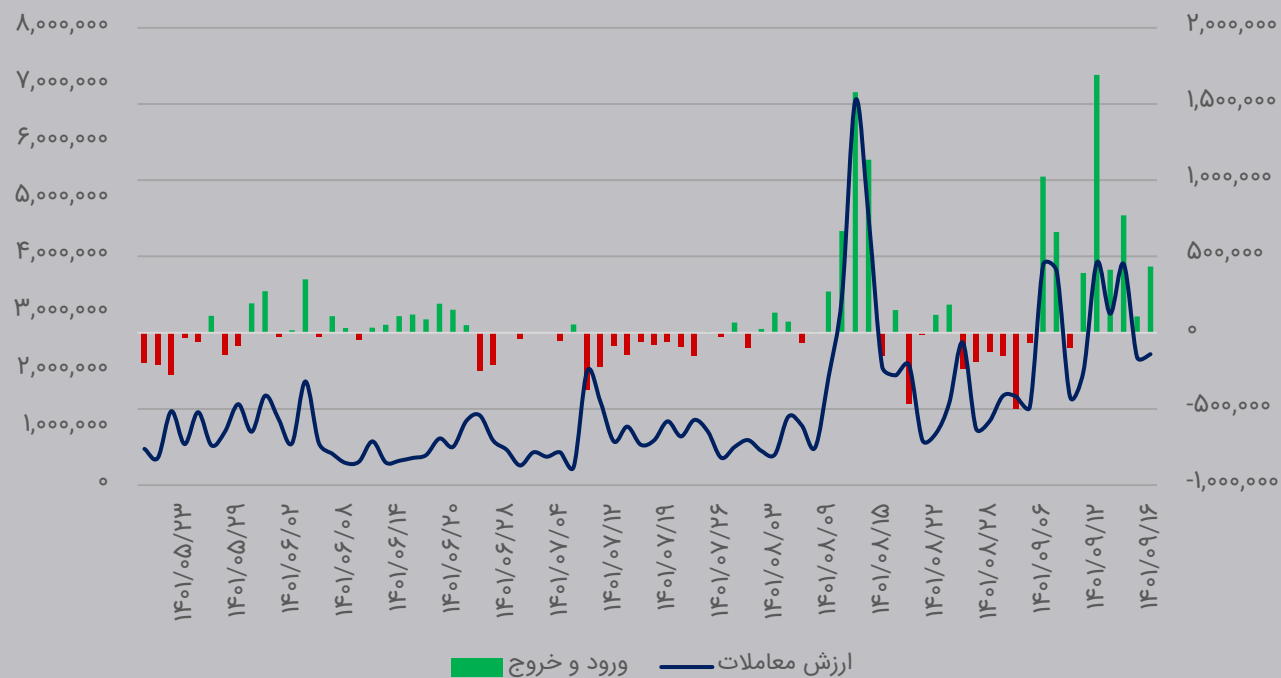
❖ بررسی روند ورود و خروج نقدینگی به صندوق های درآمد ثابت (میلیون ریال)

امروز شاهد ورود ۴۳۳ میلیارد ریال پول حقیقی به سکه و صندوق های مبتنی بر طلا بودیم.

| نماد | ورود و خروج نقدینگی (میلیون ریال) | ارزش معاملات (میلیون ریال) |
|------------|-----------------------------------|----------------------------|
| سکه ۳۱۲پ۰۱ | ۱۵۵,۳۵۵ | ۸۷۸,۷۸۸ |
| کهربا | ۸۹,۳۳۲ | ۱۷۶,۹۰۹ |
| طلا | ۸۷,۵۰۹ | ۴۰۴,۱۵۰ |
| عیار | ۸۰,۸۶۳ | ۱۸۰,۳۵۴ |
| سکه مرکزی | ۳۵,۴۵۹ | ۱۹۵,۶۹۹ |
| سکه ۱۱۰پ۰۴ | ۳,۸۱۸ | ۲۲,۰۴۲ |
| مثقال | ۸۸۴ | ۲۶۹,۰۰۳ |
| سکه ۲۱۱پ۰۲ | ۱۷۳ | ۱۳,۳۵۷ |
| زر | ۰ | ۱۶,۷۳۳ |
| زرفام | -۱,۵۴۱ | ۵,۷۷۱ |
| سکه ۱۱۲پ۰۳ | -۲,۷۷۶ | ۳۵,۹۰۹ |
| سکه ۱۱۱پ۰۵ | -۷,۲۷۷ | ۳۵,۵۲۰ |
| گوهر | -۸,۶۸۶ | ۵۶,۶۱۴ |

| | | |
|--|---------|-----------|
| برآیند ورود و خروج نقدینگی به سکه و صندوق های مبتنی بر طلا | ۴۳۳,۱۱۳ | ۲,۲۹۰,۸۴۸ |
|--|---------|-----------|

ورود و خروج نقدینگی به طلا و صندوق های مبتنی بر طلا



❖ ورود و خروج نقدینگی حقیقی به سکه و صندوق های مبتنی بر طلا

آمار معاملات بورس کالا

| کالا | حجم قرارداد | قیمت پایه عرضه | قیمت پایانی میانگین موزون | درصد رقابت |
|-------------------------------|-------------|----------------|---------------------------|------------|
| نرمال بوتانول | ۲۲ | ۴۸۵,۰۰۰ | ۴۸۵,۰۰۰ | ۰% |
| الکیل بنزن خطی | ۵۰ | ۴۲۴,۷۸۵ | ۴۲۴,۷۸۵ | ۰% |
| کریستال ملامین | ۲۴۵ | ۴۰۴,۶۸۷ | ۴۰۴,۶۸۷ | ۰% |
| زایلین مخلوط | ۴۰۰ | ۲۰۶,۲۷۹ | ۳۵۷,۹۹۵ | ۷۴% |
| منومر وینیل استات | ۵۰۶ | ۲۸۹,۱۹۸ | ۳۴۱,۷۵۲ | ۱۸% |
| پلی اتیلن سنگین دورانی UA۳۸۴۰ | ۵۹۴ | ۳۱۰,۰۰۰ | ۳۱۰,۰۰۰ | ۰% |
| ارتوزایلین | ۱,۰۰۰ | ۲۵۹,۳۹۰ | ۲۵۹,۳۹۰ | ۰% |
| ایزوبوتانول | ۲۱۰ | ۲۰۸,۵۵۵ | ۲۴۶,۹۵۳ | ۱۸% |
| پلی اتیلن سنگین فیلم F۷۰۰۰ | ۱۱۰ | ۲۲۸,۴۰۵ | ۲۲۸,۴۰۵ | ۰% |
| دی اتانول آمین | ۹۲ | ۲۲۲,۲۵۱ | ۲۲۲,۲۵۱ | ۰% |
| پلی اتیلن سنگین بادی ۰۰۳۵ | ۳۹۶ | ۲۲۱,۶۵۶ | ۲۲۱,۶۵۶ | ۰% |
| بنزن | ۸۷۵ | ۱۹۵,۰۸۴ | ۱۹۵,۰۸۴ | ۰% |
| دی اتیلن گلایکول | ۸۵۱ | ۱۵۷,۴۷۵ | ۱۶۵,۴۵۵ | ۵% |
| منو اتیلن گلایکول | ۲,۴۶۲ | ۱۰۱,۲۳۴ | ۱۰۹,۸۲۶ | ۸% |
| اسید استیک | ۸۸۸ | ۱۰۷,۴۵۳ | ۱۰۷,۴۵۳ | ۰% |

| کالا | حجم قرارداد | قیمت پایه عرضه | قیمت پایانی میانگین موزون | درصد رقابت |
|----------------------------|-------------|----------------|---------------------------|------------|
| سیمان تیپ ۲/کیسه ۵۰ | ۳,۸۰۰ | ۶,۷۷۰ | ۶,۷۷۰ | ۰% |
| سیمان تیپ ۱-۴۲۵/کیسه ۵۰ | ۱۸۰ | ۶,۳۹۷ | ۶,۳۹۷ | ۰% |
| سیمان تیپ ۲/کیسه ۲۵ | ۱۰۰ | ۶,۳۷۹ | ۶,۳۷۹ | ۰% |
| سیمان تیپ ۵/کیسه ۵۰ | ۷۳۰ | ۶,۲۰۳ | ۶,۲۰۳ | ۰% |
| سیمان تیپ ۲ | ۱۱,۰۸۸ | ۶,۰۲۶ | ۶,۰۲۶ | ۰% |
| سیمان پوزولانی/کیسه ۵۰ | ۱۰۰ | ۵,۸۵۷ | ۵,۸۵۷ | ۰% |
| سیمان مرکب/کیسه ۵۰ | ۱۰۰ | ۵,۸۵۷ | ۵,۸۵۷ | ۰% |
| سیمان تیپ ۱-۳۲۵/کیسه ۵۰ | ۸۰ | ۵,۷۳۷ | ۵,۷۳۷ | ۰% |
| سیمان کامپوزیت PCC/کیسه ۵۰ | ۶۰ | ۵,۴۴۶ | ۵,۴۴۶ | ۰% |
| سیمان تیپ ۵ | ۱۱۰ | ۵,۱۳۴ | ۵,۱۳۴ | ۰% |
| سیمان تیپ ۱-۴۲۵ | ۲۶۰ | ۵,۰۸۲ | ۵,۰۸۲ | ۰% |

| کالا | حجم قرارداد | قیمت پایه عرضه | قیمت پایانی میانگین موزون | درصد رقابت |
|-------------------------|-------------|----------------|---------------------------|------------|
| اسلب مسی | ۷۵ | ۲,۵۷۴,۳۴۷ | ۲,۵۷۴,۳۴۷ | ۰% |
| بیلت مسی | ۴ | ۲,۵۷۴,۳۴۷ | ۲,۵۷۴,۳۴۷ | ۰% |
| شمش آلیاژ AS۵U۳GR | ۲۵ | ۸۶۹,۹۹۵ | ۸۶۹,۹۹۵ | ۰% |
| شمش آلیاژ ASYGO۳ | ۵۲۰ | ۸۶۲,۶۸۴ | ۸۶۲,۶۸۴ | ۰% |
| شمش آلیاژ AS۹U۳R | ۶۰۰ | ۷۷۸,۶۰۹ | ۷۷۸,۶۰۹ | ۰% |
| شمش آلیاژ ADC۱۲ | ۴۶۰ | ۷۶۳,۹۸۷ | ۷۶۳,۹۸۷ | ۰% |
| شمش آلیاژ AS۹U۳ | ۲۵ | ۷۶۳,۹۸۷ | ۷۶۳,۹۸۷ | ۰% |
| تیرآهن ۲۰ | ۹۸۹ | ۱۶۵,۰۰۰ | ۱۸۰,۳۱۶ | ۹% |
| تیرآهن ۱۸ | ۱,۴۰۳ | ۱۶۱,۰۰۰ | ۱۷۱,۰۷۰ | ۶% |
| تیرآهن ۱۶ و ۱۸ | ۲,۱۱۶ | ۱۶۱,۰۰۰ | ۱۶۸,۶۰۲ | ۵% |
| تیرآهن ۱۴ تا ۱۸ | ۲,۹۹۰ | ۱۶۱,۰۰۰ | ۱۶۷,۹۸۸ | ۴% |
| تیرآهن ۱۶ و ۱۴ نیمه سبک | ۱,۶۷۹ | ۱۶۲,۰۰۰ | ۱۶۷,۵۳۷ | ۳% |
| تیرآهن ۱۴ و ۱۸ | ۱,۷۰۲ | ۱۶۱,۰۰۰ | ۱۶۷,۰۲۰ | ۴% |
| تیرآهن ۱۴-۱۸ نیمه سبک | ۲,۸۰۶ | ۱۶۲,۰۰۰ | ۱۶۶,۳۹۰ | ۳% |
| تیرآهن متوسط ۱۶ | ۹۸۹ | ۱۶۱,۰۰۰ | ۱۶۶,۳۳۲ | ۳% |
| ناودانی ۱۴ | ۱۵۰ | ۱۶۱,۱۹۹ | ۱۶۲,۲۲۲ | ۱% |
| ناودانی ۱۶ | ۱۵۰ | ۱۶۱,۱۹۹ | ۱۶۱,۱۹۹ | ۰% |
| تیرآهن طول کوتاه ۲۰ | ۲۹۹ | ۱۵۲,۵۰۰ | ۱۶۰,۳۸۴ | ۵% |
| ناودانی ۱۰ | ۴۰۰ | ۱۵۴,۹۳۸ | ۱۵۹,۹۵۲ | ۳% |

اخبار موثر بر بازار

اخبار موثر بر بازار

- ❖ علی صالح آبادی؛ رئیس کل بانک مرکزی:
- ❖ تدارک تامین مالی ارزی برای واردات خودرو انجام شده است و هیچ مشکلی برای تامین ارز وجود ندارد. / ایبنا
- ❖ چین محدودیت‌های کرونایی را کاهش داد
- ❖ شورای دولتی چین امروز (چهارشنبه) اعلام کرد، دولت این کشور بسته جدیدی را شامل ۱۰ اقدام برای کاهش سیاست "کووید صفر" که باعث اعتراض‌های گسترده در چین شده، ارائه کرده است. / ایسنا
- ❖ مجوز واگذاری #خپارس صادر شد
- ❖ بذریاش وزیر راه و شهرسازی شد



۸۲۴۴۶



OiTahlil



Ordibehesht_Brokerage

