

کارگزاری اردیبهشت ایرانیان



گزارش روزانه بازار

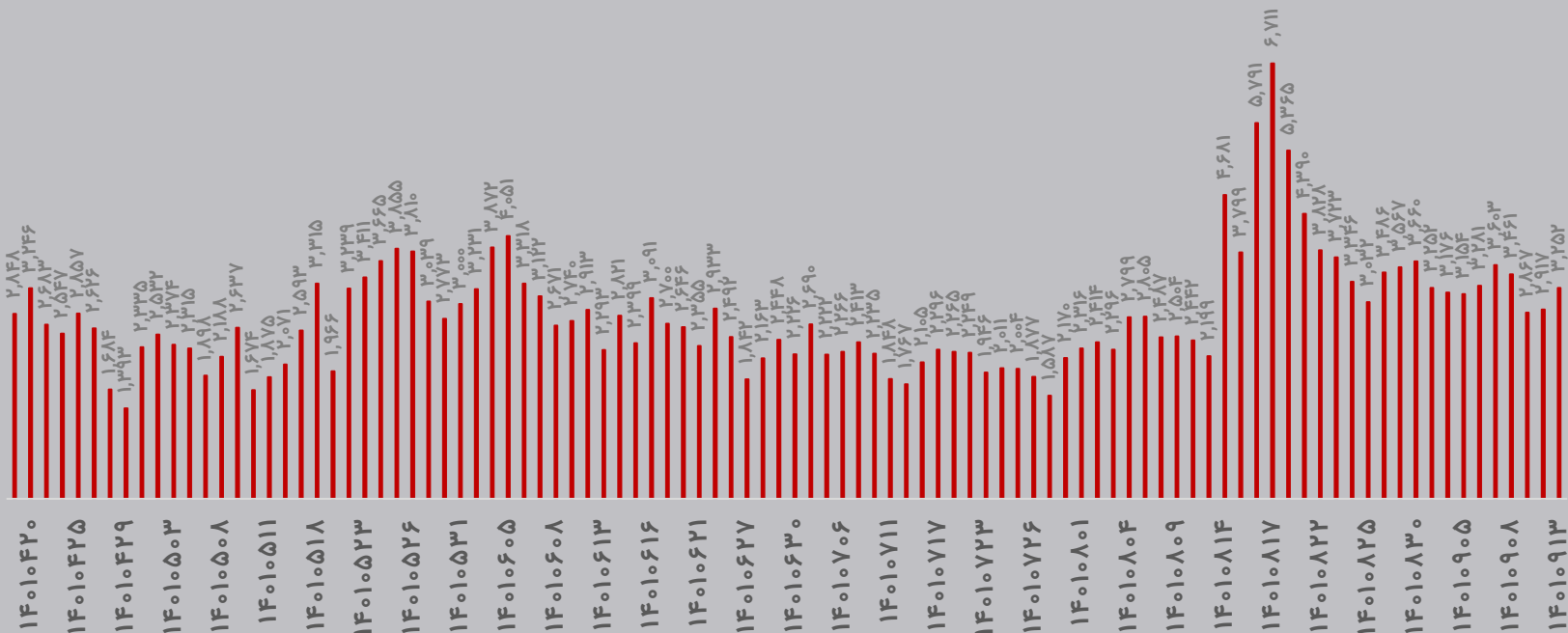
۱۴۰۱/۰۹/۱۳

خلاصه بازار ۱۴۰۱/۰۹/۱۳

گزارش بازار- ۱۴۰۱/۰۹/۱۳				
شرح	۱۴۰۱/۰۹/۱۲	۱۴۰۱/۰۹/۱۳	تغییرات	درصد تغییر
شاخص کل	۱,۴۱۷,۷۲۰	۱,۴۱۷,۸۳۹	۱۱۹	۰.۰۱
شاخص کل هم وزن	۴۱۳,۰۱۸	۴۱۴,۰۹۱	۱,۰۷۳	۰.۲۶
ارزش معاملات بورس (میلیارد تومان)	۳,۷۷۷	۳,۵۶۳	-۲۱۴	(۰.۰۶)
حجم معاملات بورس (میلیارد سهم)	۵.۹	۷.۳	۱	۰.۲۴
شاخص فرابورس	۱۸,۶۷۳	۱۸,۶۵۸	-۱۵	(۰.۰۰)
ارزش معاملات فرابورس (میلیارد تومان)	۱۶,۶۹۷	۵,۴۸۷	-۱۱,۲۱۰	(۰.۶۷)
حجم معاملات فرابورس (میلیارد سهم)	۳.۶	۳.۶	-۰	(۰.۰۱)
دلار آزاد/تومان (بازار غیر رسمی)	۳۶,۱۰۰	۳۶,۳۳۰	۲۳۰	۰.۰۱
سکه/تومان	۱۷,۳۷۱,۰۰۰	۱۷,۵۹۵,۰۰۰	۲۲۴,۰۰۰	۰.۰۱
تاثیر بر شاخص				
نماد	مقدار	نماد	مقدار	
خودرو	۸۸۸	میدکو	-۳۰۲	
فارس	۷۹۳	شبندر	-۲۱۷	
خسپا	۳۵۴	بوعلی	-۱۹۳	

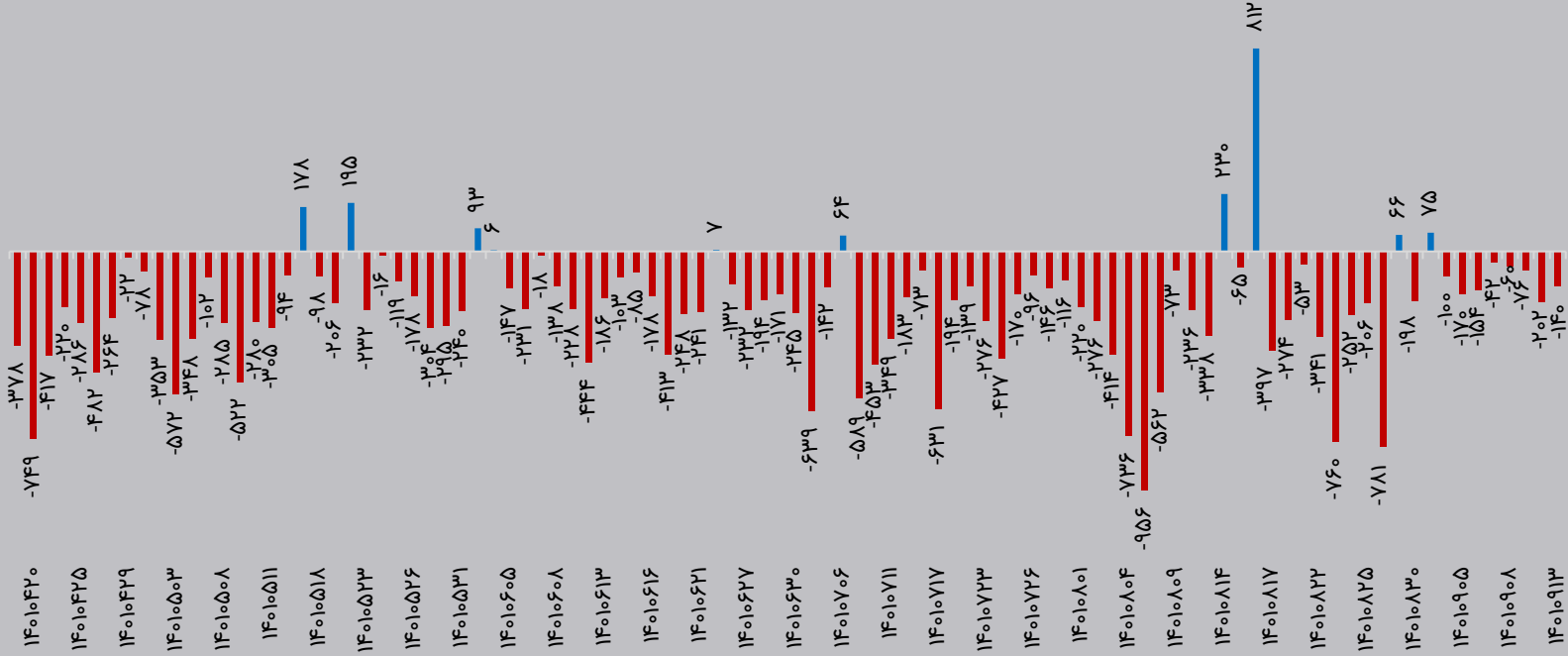


ارزش تجمیعی معاملات خرد (میلیارد تومان)



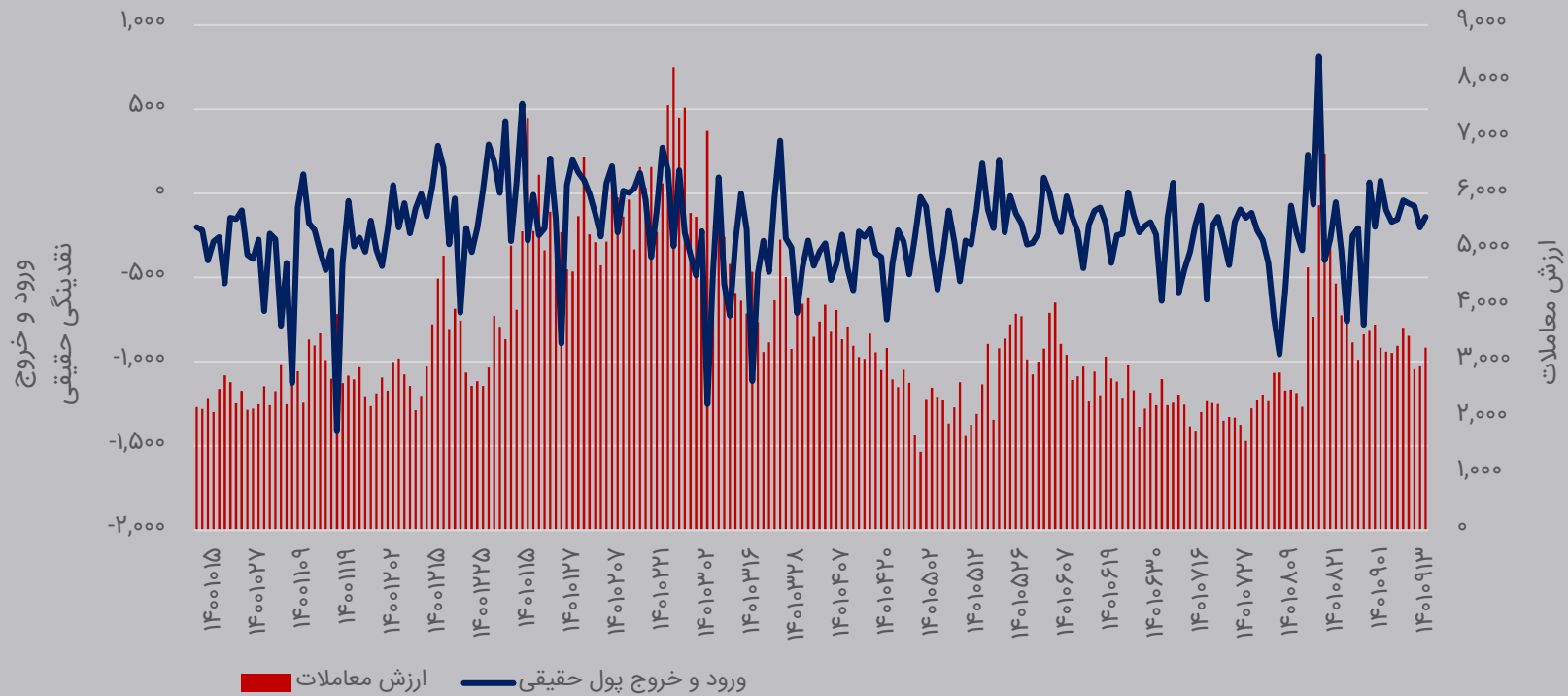
❖ خالص ارزش معاملات خرد ۱۳ آذر ماه ۱۴۰۱، ۳۲۵۲ میلیارد تومان بود که نسبت به روز قبل ۱۱ درصد افزایش داشت.

ورود و خروج نقدینگی حقیقی (میلیارد تومان)



❖ خروج پول حقیقی ۱۴۰ میلیارد تومان

مقایسه ارزش معاملات و ورود و خروج نقدینگی حقیقی



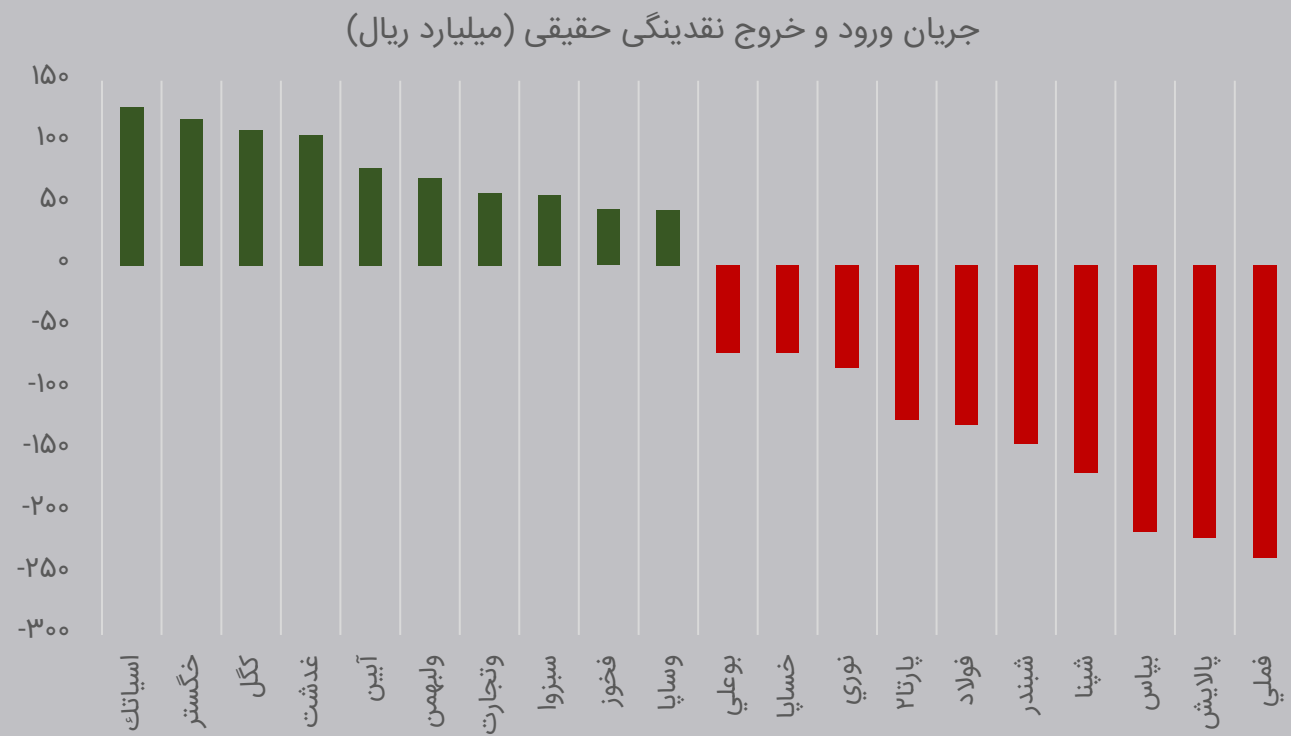
❖ مقایسه ارزش معاملات و ورود و خروج نقدینگی حقیقی

بیشترین تزریق پول حقیقی به بورس و فرابورس
 در گروه «خودرو» رقم خورد.

نماد	ورود و خروج پول (میلیون ریال)	ارزش معاملات (میلیون ریال)	نسبت ورود و خروج پول به ارزش معاملات
خودرو و ساخت قطعات	۲۳۱,۸۵۲	۸,۱۷۳,۲۳۴	۳%
محصولات غذایی و آشامیدنی به جز قند و شکر	۱۲۶,۵۳۶	۱,۹۵۹,۸۸۷	۶%
استخراج کانه های فلزی	۱۱۱,۳۰۲	۹۰۴,۵۶۸	۱۲%
اطلاعات و ارتباطات	۱۱۰,۹۰۱	۶۸۳,۲۵۶	۱۶%
سرمایه گذاریها	۸۴,۱۰۷	۱,۴۸۷,۱۰۵	۶%
سایر واسطه گریهای مالی	۶۶,۸۸۷	۴۵۰,۴۴۳	۱۵%
بانکها و موسسات اعتباری	۲۲,۱۶۶	۱,۰۴۳,۷۱۶	۲%
زراعت و خدمات وابسته	۱۸,۸۴۹	۶۸۸,۶۶۲	۳%
استخراج زغال سنگ	۱۵,۲۷۷	۱۱۰,۲۷۱	۱۴%
سیمان، آهک و گچ	۸,۷۰۷	۷۶۳,۴۷۳	۱%
دباغی، پرداخت چرم و ساخت انواع پاپوش	۷,۵۸۷	۲۱۴,۶۳۰	۴%
تجارت عمده فروشی به جز وسایل نقلیه موتور	۱,۲۸۱	۱۲,۴۵۳	۱۰%
هتل و رستوران	۱,۲۶۰	۴۰۸,۳۵۵	۰%

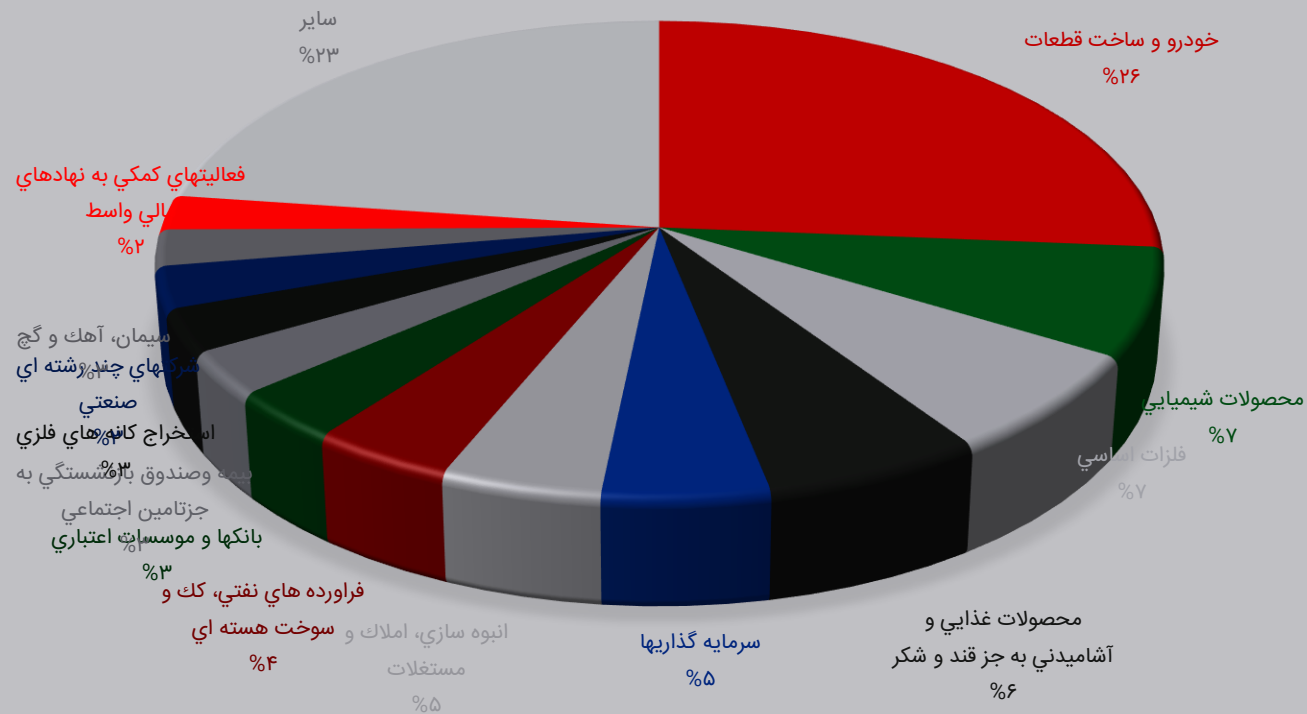
برآیند معاملات گروه‌های «فلزات» و «پالایشی»
به نفع حقوقی‌ها تمام شد.

نماد	ورود و خروج پول (میلیون ریال)	ارزش معاملات (میلیون ریال)	نسبت ورود و خروج پول به ارزش معاملات
فعالیت های هنری، سرگرمی و خلاقانه	-۱۵	۴,۲۴۵	۰%
انتشار، چاپ و تکثیر	-۱۳۳	۶,۵۵۷	۲%
سایر محصولات کانی غیرفلزی	-۳۲۵	۴۰۱,۴۵۹	۰%
محصولات چوبی	-۶۰۸	۱۹,۷۵۶	۳%
ساخت دستگاه‌ها و وسایل ارتباطی	-۱,۶۰۴	۸۰,۲۶۵	۲%
منسوجات	-۱,۶۲۳	۵۱,۷۴۴	۳%
استخراج سایر معادن	-۲,۰۲۶	۳۰,۹۵۳	۷%
لاستیک و پلاستیک	-۲,۴۴۱	۲۱۶,۰۸۱	۱%
استخراج نفت گاز و خدمات جنبی جز اکتشاف	-۲,۴۸۶	۲۰,۲۷۰	۱۳%
پیمانکاری صنعتی	-۲,۴۹۳	۱۴۰,۶۶۰	۲%
ساخت محصولات فلزی	-۳,۱۲۵	۱۰۵,۰۵۶	۳%
قند و شکر	-۴,۲۵۱	۲۲۰,۶۲۶	۲%
حمل و نقل، انبارداری و ارتباطات	-۹,۵۲۳	۴۸۰,۵۴۳	۲%
ماشین آلات و دستگاه‌های برقی	-۱۳,۱۱۵	۲۰۷,۸۳۵	۶%
خرده فروشی، باستانهای وسایل نقلیه موتوری	-۱۹,۳۴۴	۱۸۹,۸۰۲	۱۰%
محصولات کاغذی	-۲۰,۲۲۶	۱۳۳,۲۶۵	۱۵%
حمل و نقل آبی	-۲۰,۶۷۳	۲۱۹,۳۹۷	۹%
مخابرات	-۲۳,۴۸۲	۱۸۹,۰۸۵	۱۳%
خدمات فنی و مهندسی	-۲۸,۸۶۱	۹۲,۴۳۵	۳۱%
رایانه و فعالیت‌های وابسته به آن	-۲۹,۶۹۷	۴۰۰,۷۰۱	۷%
انبوه سازی، املاک و مستغلات	-۳۷,۵۷۱	۱,۴۳۵,۳۹۰	۳%
ماشین آلات و تجهیزات	-۴۱,۱۱۰	۲۰۹,۸۵۵	۲۰%
مواد و محصولات دارویی	-۵۳,۸۴۰	۵۹۱,۲۳۴	۹%
کاشی و سرامیک	-۶۳,۸۷۵	۲۲۰,۲۰۲	۲۹%
فعالیت‌های کمکی به نهادهای مالی واسط	-۸۱,۶۷۱	۷۲۶,۳۸۲	۱۱%
عرضه برق، گاز، بخار و آب گرم	-۸۳,۹۶۵	۲۲۶,۵۱۹	۳۷%
شرکتهای چند رشته ای صنعتی	-۱۱۱,۰۱۹	۸۷۷,۴۶۶	۱۳%
بیمه و صندوق بازنشستگی به جز تأمین اجتماعی	-۲۹۷,۳۹۷	۹۱۴,۴۳۵	۳۳%
محصولات شیمیایی	-۳۳۰,۰۵۴	۲,۲۸۱,۲۶۴	۱۴%
فلزات اساسی	-۳۷۴,۰۴۱	۲,۱۳۹,۳۱۸	۱۷%
فرآورده های نفتی، کک و سوخت هسته ای	-۴۳۳,۹۹۷	۱,۲۷۵,۲۷۶	۳۴%



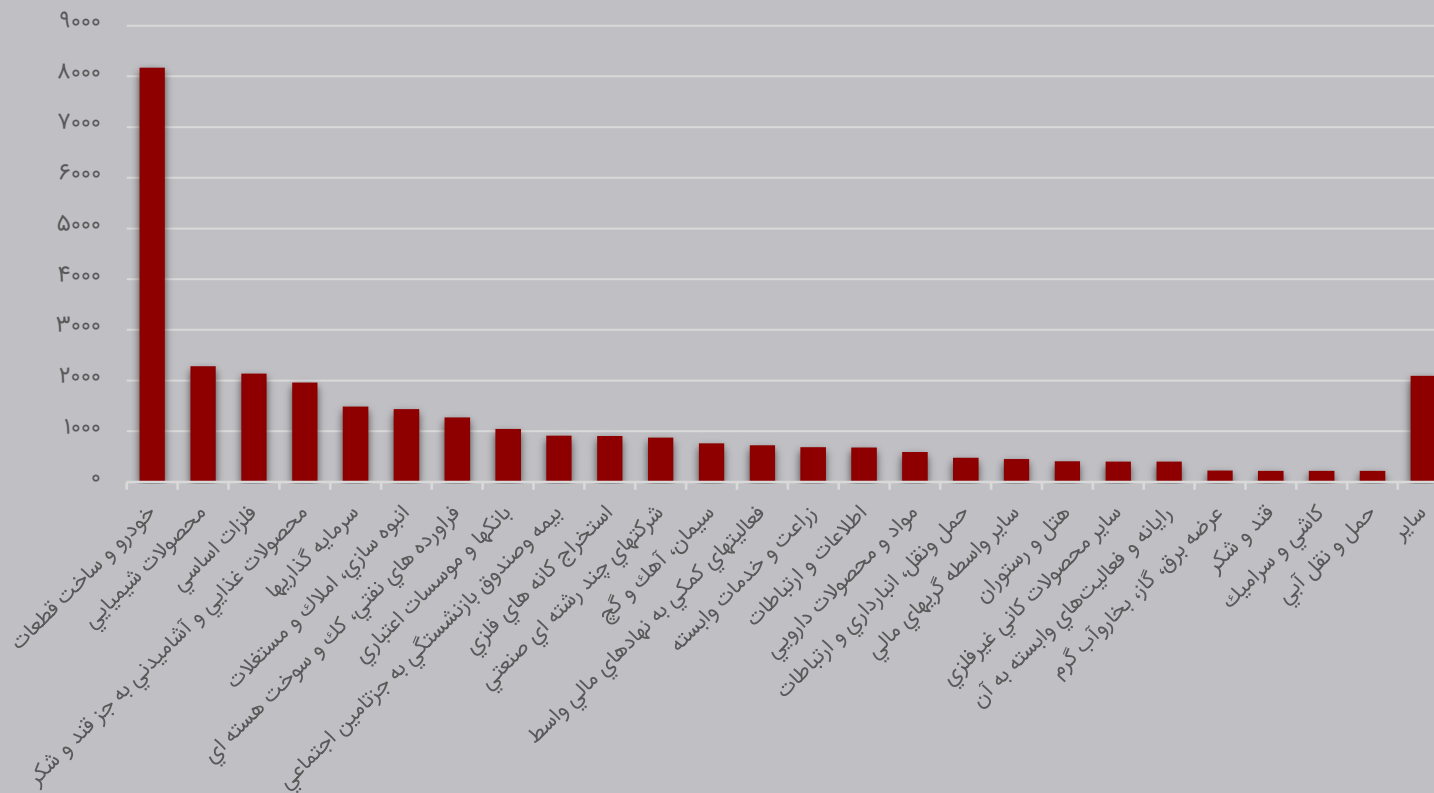
❖ نماد اسیاتک لقب بیشترین افزایش سهام حقیقی را به خود اختصاص داد.
توجه حقوقی ها نیز بیشتر به فملی معطوف بود.

سهم صنایع از ارزش معاملات



❖ گروه خودرو ، بیشترین سهم از ارزش معاملات را داشت.

ارزش معاملات صنایع (میلیارد ریال)

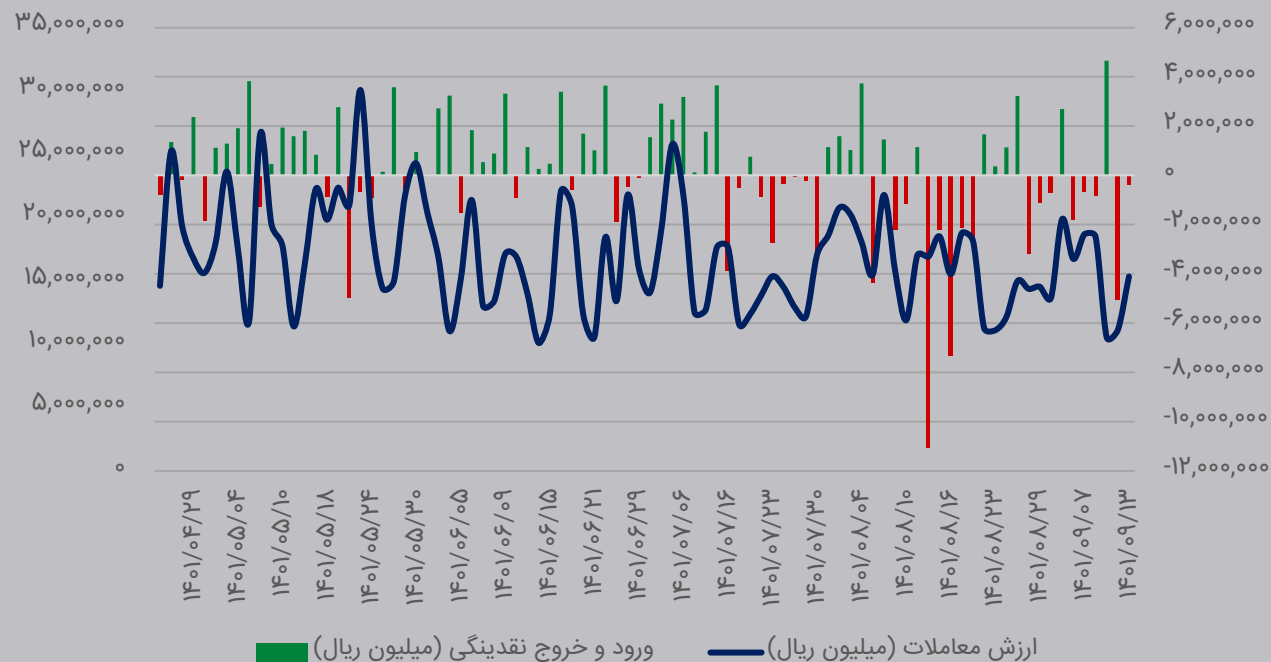


❖ گروه «خودرو» بیشترین ارزش معاملات بازار را داشت.

برآیند ورود و خروج نقدینگی حقیقی به صندوق
های قابل معامله و با درآمد ثابت نیز معادل ۳۷۵-
میلیارد ریال بود.

نماد	ورود و خروج نقدینگی (میلیون ریال)	ارزش معاملات (میلیون ریال)
کارین	۱۱۴,۴۴۷	۱۷۴,۲۸۳
فیروزا	۱۰۰,۴۴۳	۳۵۵,۵۸۶
کمند	۹۴,۶۰۹	۱,۳۵۷,۸۵۳
افران	۵۶,۸۰۵	۱,۵۰۵,۴۰۸
سرخند	۳۴,۸۶۲	۳۶,۷۴۱
آسامید	۲۳,۳۳۱	۶۵,۸۲۸
آکورد	۲۳,۲۰۲	۴۲۲,۴۰۱
ماني	۹,۱۳۵	۶۳,۵۷۹
اوصتا	۸,۷۳۲	۸۹۳,۱۷۹
سیناد	۱,۷۹۹	۲,۰۴۹
دارا	۱,۶۴۲	۲۱۷,۲۵۲
صایند	۱,۲۹۷	۱۳,۱۰۵
گنجینه	۱۰۲	۱۴۴
داریک	-۴۰	۸۹۸
سپیدما	-۷۴۵	۴۶۰,۸۷۶
گنجین	-۱,۹۲۳	۱,۹۳۳
یارا	-۳,۸۶۶	۹,۶۲۴
ارمغان	-۴,۲۸۷	۵,۴۰۵
سپاس	-۷,۹۸۷	۱۸,۸۸۹
خاتم	-۱۰,۷۷۱	۲۸,۳۵۱
فردا	-۱۴,۳۱۴	۴۱۹,۱۰۶
تصمیم	-۱۵,۰۱۹	۳۵,۷۱۶
هامرز	-۱۶,۴۵۷	۳۹,۰۰۴
سپر	-۱۸,۲۳۸	۱۳۹,۵۹۷
یاقوت	-۱۸,۲۷۶	۱۳۶,۷۹۸
همای	-۲۶,۵۷۶	۱,۳۰۷,۷۵۸
پارند	-۵۰,۱۸۸	۲۵۸,۴۳۹
ثبات	-۶۶,۵۳۴	۹۰۹,۶۸۶
اعتماد	-۷۳,۹۶۴	۲,۵۹۵,۳۲۸
کیان	-۱۱۱,۴۴۶	۹۰۵,۲۲۷
کامیاب	-۱۲۶,۷۶۸	۲۲۷,۳۴۸
کارا	-۲۷۸,۵۲۲	۲,۰۰۰,۱۴۵
برآیند ورود و خروج نقدینگی به صندوق های با درآمد ثابت	-۳۷۵,۵۱۵	۱۴,۶۰۷,۵۳۴

ورود و خروج نقدینگی به صندوق های درآمد ثابت (میلیون ریال)



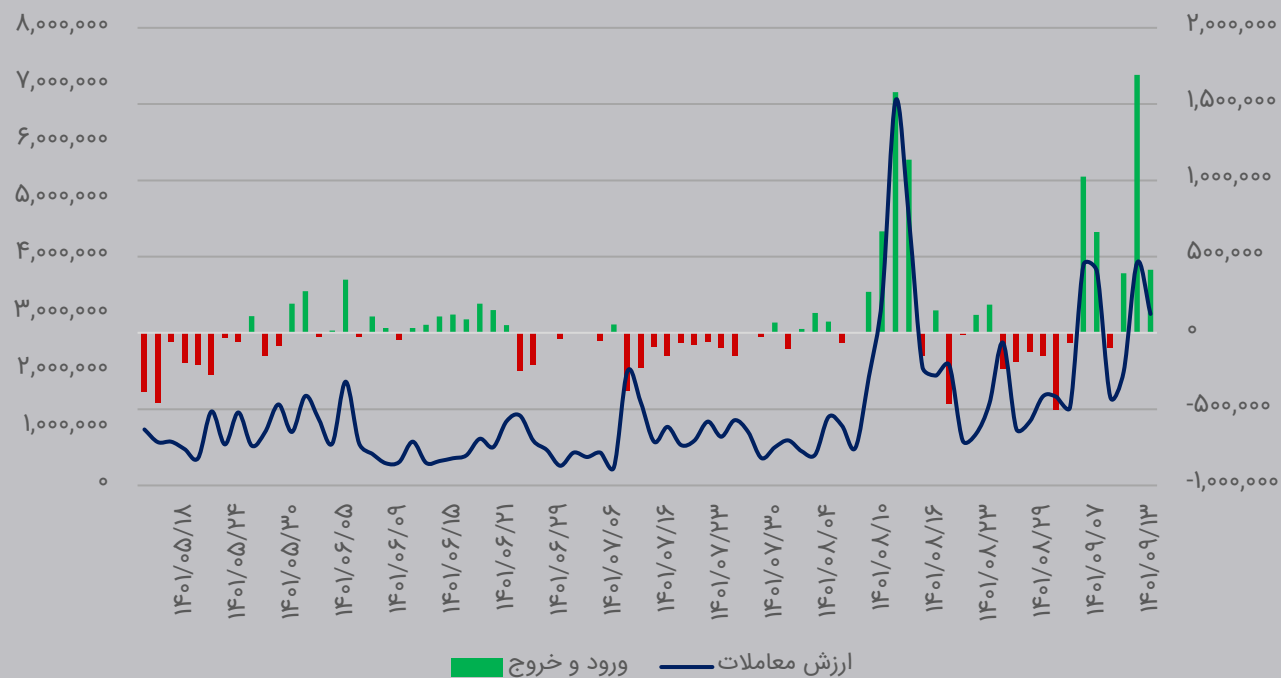
❖ بررسی روند ورود و خروج نقدینگی به صندوق های درآمد ثابت (میلیون ریال)

امروز شاهد ورود ۴۱۳ میلیارد ریال پول حقیقی به سکه و صندوق های مبتنی بر طلا بودیم.

نماد	ورود و خروج نقدینگی (میلیون ریال)	ارزش معاملات (میلیون ریال)
سکه مرکزی	۳۵۶,۹۵۹	۵۱۰,۸۰۳
طلا	۲۵۹,۱۶۸	۷۷۵,۶۵۱
عیار	۹۱,۲۴۴	۲۶۱,۶۰۱
کهربا	۴۵,۲۶۴	۲۹۶,۳۴۹
مثقال	۱۴,۳۹۳	۵۷,۱۹۳
زر	۴,۵۰۷	۱۴,۷۸۴
زرفام	۲,۸۷۳	۱۲,۶۵۴
سکه ۱۱۲ پ ۰۳	۰	۱۰,۶۹۶
گوهر	-۳,۵۴۸	۱۱۷,۴۹۴
سکه ۱۱۰ پ ۰۴	-۳,۸۴۸	۱۵,۷۴۱
سکه ۲۱۱ پ ۰۲	-۶,۶۵۵	۴۵,۸۸۶
سکه ۱۱۱ پ ۰۵	-۷,۳۳۳	۲۷,۰۶۳
سکه ۳۱۲ پ ۰۱	-۳۳۹,۹۴۸	۸۵۲,۲۲۵

برآیند ورود و خروج نقدینگی به سکه و صندوق های مبتنی بر طلا	۴۱۳,۰۷۵	۲,۹۹۸,۱۴۱
--	---------	-----------

ورود و خروج نقدینگی به طلا و صندوق های مبتنی بر طلا



❖ ورود و خروج نقدینگی حقیقی به سکه و صندوق های مبتنی بر طلا

آمار معاملات بورس کالا

کالا	حجم قرارداد	قیمت پایه عرضه	قیمت پایانی میانگین موزون	درصد رقابت
الکیل بنزن خطی	۲۰۰	۴۲۹,۲۵۸	۴۲۹,۲۵۸	۰%
نخ پلی استر D۴۸FB۱۶۰	۵۴	۴۰۳,۲۰۶	۴۰۳,۲۰۶	۰%
اسید ترفتالیک	۲۴	۳۹۰,۹۷۱	۳۹۰,۹۷۱	۰%
دوده صنعتی گرید N۳۲۶	۲۰۰	۳۶۰,۰۰۰	۳۶۰,۰۰۰	۰%
نخ پلی استر D۴۸FC۲۵۰	۱۴	۳۵۰,۰۶۰	۳۵۰,۰۶۰	۰%
آرگون	۹۰	۱۹۷,۰۱۹	۱۹۷,۰۱۹	۰%
سولفات سدیم	۳,۵۰۰	۳۴,۳۷۷	۳۴,۳۷۷	۰%

درصد رقابت	قیمت پایانی میانگین موزون	قیمت پایه عرضه	حجم قرارداد	کالا
۰٪	۶,۷۸۸	۶,۷۸۸	۱,۳۸۰	سیمان تیپ ۲/کیسه ۲۵
۰٪	۶,۶۱۴	۶,۶۱۴	۱۳۸,۸۱۰	سیمان تیپ ۲/کیسه ۵۰
۰٪	۶,۴۳۵	۶,۴۳۵	۱,۰۰۰	سیمان تیپ ۵/کیسه ۵۰
۰٪	۶,۱۱۳	۶,۱۱۳	۲۰,۴۴۰	سیمان تیپ ۱-۴۲۵/کیسه ۵۰
۰٪	۶,۰۴۵	۶,۰۴۵	۲۲۷,۷۰۰	سیمان تیپ ۲
۰٪	۵,۹۰۴	۵,۹۰۴	۲۷,۲۱۰	سیمان تیپ ۱-۳۲۵/کیسه ۵۰
۰٪	۵,۸۵۷	۵,۸۵۷	۱۰۰	سیمان پوزولانی/کیسه ۵۰
۰٪	۵,۸۵۷	۵,۸۵۷	۲۶۰	سیمان مرکب/کیسه ۵۰
۰٪	۵,۴۹۷	۵,۴۹۷	۵۰	سیمان تیپ ۵
۰٪	۵,۰۱۱	۵,۰۱۱	۴۱,۸۵۰	سیمان تیپ ۱-۴۲۵
۰٪	۴,۵۳۷	۴,۵۳۷	۸,۵۸۵	سیمان تیپ ۱-۳۲۵

کالا	حجم قرارداد	قیمت پایه عرضه	قیمت پایانی میانگین موزون	درصد رقابت
شمش روی ۹۹/۹۸	۲۰۰	۸۲۵,۱۷۵	۹۹۶,۸۶۹	۲۱%
شمش روی ۹۹/۹۷	۴۲۵	۸۱۶,۸۴۰	۸۷۸,۱۸۴	۸%
شمش روی ۹۹/۹۶	۴۲۵	۸۰۸,۵۰۵	۸۷۵,۳۶۳	۸%
شمش روی ۹۹/۹۵	۱۵۰	۸۰۰,۱۷۰	۸۵۸,۸۵۴	۷%
بیلت ۷-۶۰۶۳	۲۰	۸۱۰,۸۴۰	۸۴۵,۹۹۹	۴%
شمش ۹۹.۷۵۱۰۰۰ p-۹۹	۱,۷۰۰	۷۳۰,۷۸۷	۸۱۶,۱۴۸	۱۲%
شمش ۹۹.۸۱۰۰۰ p-۹۹	۱,۰۰۰	۷۳۱,۰۸۷	۷۷۷,۷۵۵	۶%
شمش ۹۹.۸۵۱۰۰۰ p-۹۹	۲,۰۰۰	۷۳۱,۳۸۷	۷۵۵,۸۲۳	۳%
شمش ۹۹.۵۱۰۰۰ P-۹۹	۸۰۰	۷۲۹,۲۸۷	۷۵۴,۶۷۴	۳%
شمش ۹۹.۲۵۱۰۰۰ p-۹۹	۷۰۰	۷۲۷,۷۸۷	۷۳۸,۷۰۲	۱%
شمش ۹۸۱۰۰۰ p-۹۸	۳۰۰	۷۱۰,۵۸۷	۷۱۰,۵۸۷	۰%
هیدروکسید آلومینیوم	۲۵۰	۱۶۴,۳۶۰	۱۶۴,۳۶۰	۰%
مس کم عیار (سرباره R)	۵۰۰	۱۰,۳۲۹	۱۰,۳۲۹	۰%

کالا	حجم قرارداد	قیمت پایه عرضه	قیمت پایانی میانگین موزون	درصد رقابت
پارافین واکس سنگین ۲%	۵۰	۲۷۵,۰۰۰	۲۷۵,۰۰۰	۰%
پارافین واکس سنگین ۵%	۲۰۰	۲۶۵,۰۰۰	۲۶۵,۰۰۰	۰%
قیر MC۲۵۰	۹۵	۱۶۲,۰۰۰	۱۶۲,۰۰۰	۰%
اسلاک واکس سنگین ۱۶-۱۲	۳۱۲	۱۴۲,۶۱۹	۱۴۹,۵۲۵	۵%
اسلاک واکس سنگین ۴۰	۳۵۷	۱۳۷,۹۰۵	۱۴۰,۳۰۹	۲%
قیر ۶۰۷۰	۴۱۵	۱۲۵,۰۰۰	۱۲۵,۰۰۰	۰%
لوب کات سنگین	۸,۰۰۰	۱۲۰,۰۲۶	۱۲۰,۰۲۶	۰%

اخبار موثر بر بازار

اخبار موثر بر بازار

- ❖ معاون نظارت بر منابع هیدروکربوری وزیر نفت:
- ❖ با وجود سهم کمتر ایران از میدان پارس جنوبی، مقدار تولید روزانه کشور ما بیشتر از همسایه جنوبی است.
- ❖ الزام خودروهای وارداتی به رعایت استاندارد روز اروپا برداشته شد
- ❖ دبیرکل انجمن صنفی کارفرمایی صنعت پتروشیمی:
- ❖ تاکنون هیچکدام از پتروشیمی‌ها با قطع گاز مواجه نشده‌اند، اما اعلام شده که آمادگی لازم برای این مساله ایجاد شود. | ایسنا
- ❖ ورود اولین محموله خودرو به گمرک تا ۲ هفته آینده



۸۲۴۴۶



OiTahlil



Ordibehesht_Brokerage

